



Henri Rivière, *L'Île des cygnes*, vers 1900, pastel sur papier, collection privée.  
Photo : Michiel Elsevier Stokmans.



Alphonse Osbert, *Rêve du soir*, 1901, huile sur toile, collection privée.  
Photo : Michiel Elsevier Stokmans.



Claude-Emile Schuffenecker, *Au Jardin du Luxembourg*, 1886, pastel sur papier, collection privée.  
Photo : Michiel Elsevier Stokmans.



COMMUNIQUÉ DE PRESSE

# *Paris-Bruxelles, 1880-1914*

## *Effervescence des visions artistiques*

Palais Lumière - Évian

19 avril 2025 / 4 janvier 2026

Commissaire scientifique : Phillip Dennis Cate

Commissaire général : William Saadé



Pierre Vidal, Couverture pour *La Vie à Montmartre*, lithographie sur papier, 1897, collection privée.  
Photo : Michiel Elsevier Stokmans.



Charles Maurin, *Chasteté*, vers 1892, huile sur toile, collection privée. Photo : Michiel Elsevier Stokmans.

## Paris-Bruxelles, 1880-1914 Effervescence des visions artistiques

La nouvelle exposition du Palais Lumière à Évian est inédite dans son intention et par sa nature. Elle présente un panorama des grands mouvements artistiques de la fin du XIX<sup>e</sup> siècle et du début du XX<sup>e</sup> siècle à travers près de 400 œuvres issues d'une collection privée du 19 avril 2025 au 4 janvier 2026. **Paris-Bruxelles, 1880-1914. Effervescence des visions artistiques** permet aux visiteurs de naviguer à travers 11 courants artistiques par le biais de peintures, dessins, aquarelles, estampes, affiches, livres et revues illustrés... d'artistes français et belges reconnus ou plus confidentiels.



Georges De Feure, *Le Jardin d'Armida*, 1897, aquarelle sur papier, collection privée. Photo : Michiel Elsevier Stokmans.



Léon-François Comerre, *Mademoiselle Achille Fould en Japonaise*, sans date, huile sur toile, collection privée. Photo : Michiel Elsevier Stokmans.

### PARCOURS DE L'EXPOSITION

- Japonisme
- Art Nouveau
- Paris, parisiens, banlieue et campagne
- Nus
- Symbolisme
- Montmartre, Chat Noir, Incohérents
- Bretagne et Pont-Aven
- Nabis
- Néo-impressionnisme
- Les XX
- Le portrait

Phillip Dennis Cate, commissaire scientifique de l'exposition et spécialiste de l'art français du XIX<sup>e</sup> siècle a minutieusement choisi les quelque 380 œuvres présentées au Palais Lumière à Évian du 19 avril 2025 au 4 janvier 2026 dans le cadre de l'exposition *Paris-Bruxelles, 1880-1914. Effervescence des visions artistiques*.

Le garant de ces créations ? Un particulier qui souhaite conserver son anonymat. Sa collection privée renferme plus de 5000 œuvres inédites assemblées depuis 25 ans dans le but de documenter en profondeur les différents mouvements artistiques qui ont marqué l'histoire de l'art à cette période.

« On peut trouver une grande sélection d'œuvres des artistes de la fin du XIX<sup>e</sup> siècle dans des grands musées tels que le Musée d'Orsay à Paris ou encore le Metropolitan Museum of Art à New York, mais c'est presque impossible d'en retrouver autant dans une collection personnelle, précise Phillip Dennis Cate. J'ai le plaisir de connaître notre collectionneur et de travailler avec son fonds depuis près de 20 ans, c'est pour moi une grande chance de pouvoir présenter, pour la première fois, toute la richesse de sa collection au Palais Lumière. »

Au fil des ans, le collectionneur s'est intéressé à la fois aux artistes considérés comme majeurs, mais également aux artistes peu représentés auprès du grand public mais très actifs dans les mouvements d'avant-garde. Les visiteurs pourront ainsi découvrir l'influence du thème de Paris, de sa banlieue et de ses campagnes, Montmartre et ses lieux de divertissement, le rayonnement de l'art japonais sur l'art européen, le symbolisme comme moyen d'évasion, la Bretagne et Pont-Aven, le néo-impressionnisme, les Nabis, les XX (cercle artistique bruxellois d'avant-garde) ou encore le portrait.

### SAVE THE DATE

[Vernissage presse au Palais Lumière à Évian](#)  
 Vendredi 18 avril 2025

## Paris-Bruxelles, 1880-1914 Effervescence des visions artistiques (suite)

« L'ensemble remarquable d'œuvres que nous présentons met en lumière les liens souvent subtils, esthétiques et personnels entre artistes qui, une fois réunis, nous ouvrent les yeux sur un monde de l'art rarement documenté avec autant de rigueur », explique William Saadé, commissaire général de l'exposition et conseiller artistique du Palais Lumière. Cette nouvelle exposition s'inscrit dans notre volonté de faire redécouvrir au public des œuvres, artistes ou mouvements oubliés ou méconnus. »

**Cette nouvelle exposition du Palais Lumière offre ainsi à tous l'occasion rare de découvrir des aquarelles, dessins, estampes, affiches et autres objets d'artistes français et belges représentatifs de la fin du XIX<sup>e</sup> siècle, période d'effervescence artistique en Europe.**

L'exigence scientifique et artistique du lieu d'exposition évianais lui valent une reconnaissance internationale. Le programme des expositions a pour ambition de renouveler le regard du public sur des périodes artistiques souvent négligées, parfois décriées.

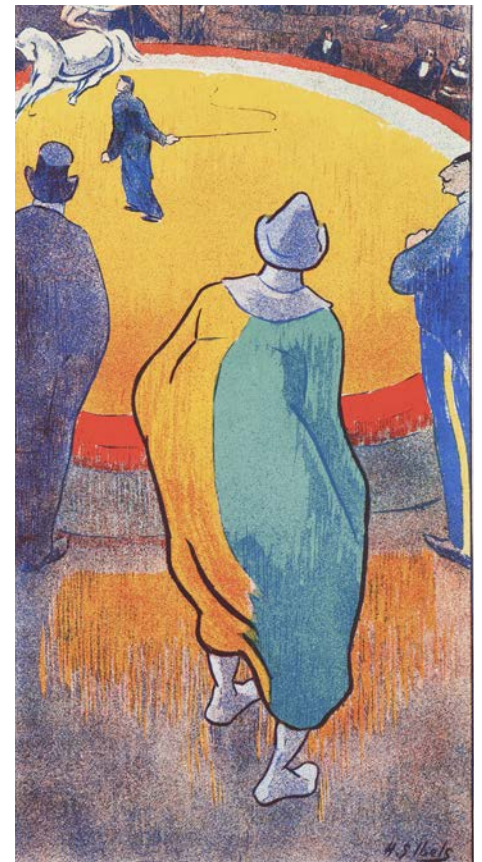
**Paris-Bruxelles, 1880-1914. Effervescence des visions artistiques, une redécouverte des grands mouvements de l'art européen. Au Palais Lumière à Évian du 19 avril 2025 au 4 janvier 2026.**

Commissaire scientifique : Phillip Dennis Cate, commissaire d'exposition et spécialiste de l'art français du XIX<sup>e</sup> siècle.

Commissaire général : William Saadé, conservateur en chef honoraire du patrimoine, commissaire d'exposition et conseiller artistique du Palais Lumière depuis 2005.

Scénographie : Ignasi Cristià, dramaturge et scénographe.

Un catalogue illustré de 216 pages est édité pour l'occasion.



Henri Gabriel Ibels, *Au cirque*, 1893, lithographie, collection privée.  
Photo : Michiel Elsevier Stokmans.

### UN COLLECTIONNEUR QUI SOUHAITE RESTER ANONYME

Le collectionneur qui prête ses œuvres au Palais Lumière dans le cadre de l'exposition *Paris-Bruxelles, 1880-1914. Effervescence des visions artistiques* souhaite rester anonyme.

Au cours du processus de constitution de sa collection de près de 5000 œuvres, il a été en contact avec des marchands internationaux et des universitaires éminents. Cependant, c'est sa seule vision qui a guidé l'orientation de ses acquisitions.

Nombre de ses œuvres ont déjà été exposées en France, en Espagne, au Japon ou encore aux États-Unis.



## Repères

### Le Palais Lumière

À l'été 2006, la Ville d'Évian ouvre les portes de son « Palais Lumière ». Fort de sa position, de la qualité de ses équipements et de la singularité de son architecture, ce fleuron retrouvé du patrimoine évianais est devenu le nouvel emblème de la station. Il abrite un espace d'exposition permettant une intimité particulière entre le public et les œuvres, une médiathèque et un centre de congrès de renommée internationale.

L'espace d'exposition est composé d'une succession de six salles. Il s'étend sur deux niveaux pour une surface totale de 600 m<sup>2</sup>. Hautement équipé, il offre toutes les conditions en matière de sécurité et de conservation pour la réalisation de grandes expositions.

44 expositions ont été présentées au Palais Lumière depuis sa reconversion.

Le bâtiment est à l'origine un établissement thermal. Construit en 1902 par l'architecte Ernest Brunnarius, il est l'un des plus beaux témoignages de l'architecture des villes d'eaux du début du XX<sup>e</sup> siècle. Situé sur le front de lac, au voisinage de l'hôtel de ville (ancienne villa des frères Lumière), il jouit d'un emplacement central et privilégié.



Palais Lumière © Ville Evian - La Nouvelle Image.

#### INFORMATIONS PRATIQUES

Palais Lumière à Évian  
Quai Charles-Albert Besson  
74500 Évian  
[www.palaislumiere.fr](http://www.palaislumiere.fr)

#### Tarifs exposition

9 € (plein tarif)  
7 € (tarif réduit)  
Gratuit (-16 ans)

Visites commentées pour les individuels 4 € en plus du ticket d'entrée :

- du lundi au vendredi à 14h30,
- les samedis et dimanches à 14h30 et 16h.

#### Jours et horaires d'ouverture du Palais Lumière

Ouvert tous les jours 10h-18h (lundi et mardi 14h-18h).

Ouvert le mardi matin pendant les vacances scolaires et les jours fériés en France et en Suisse.