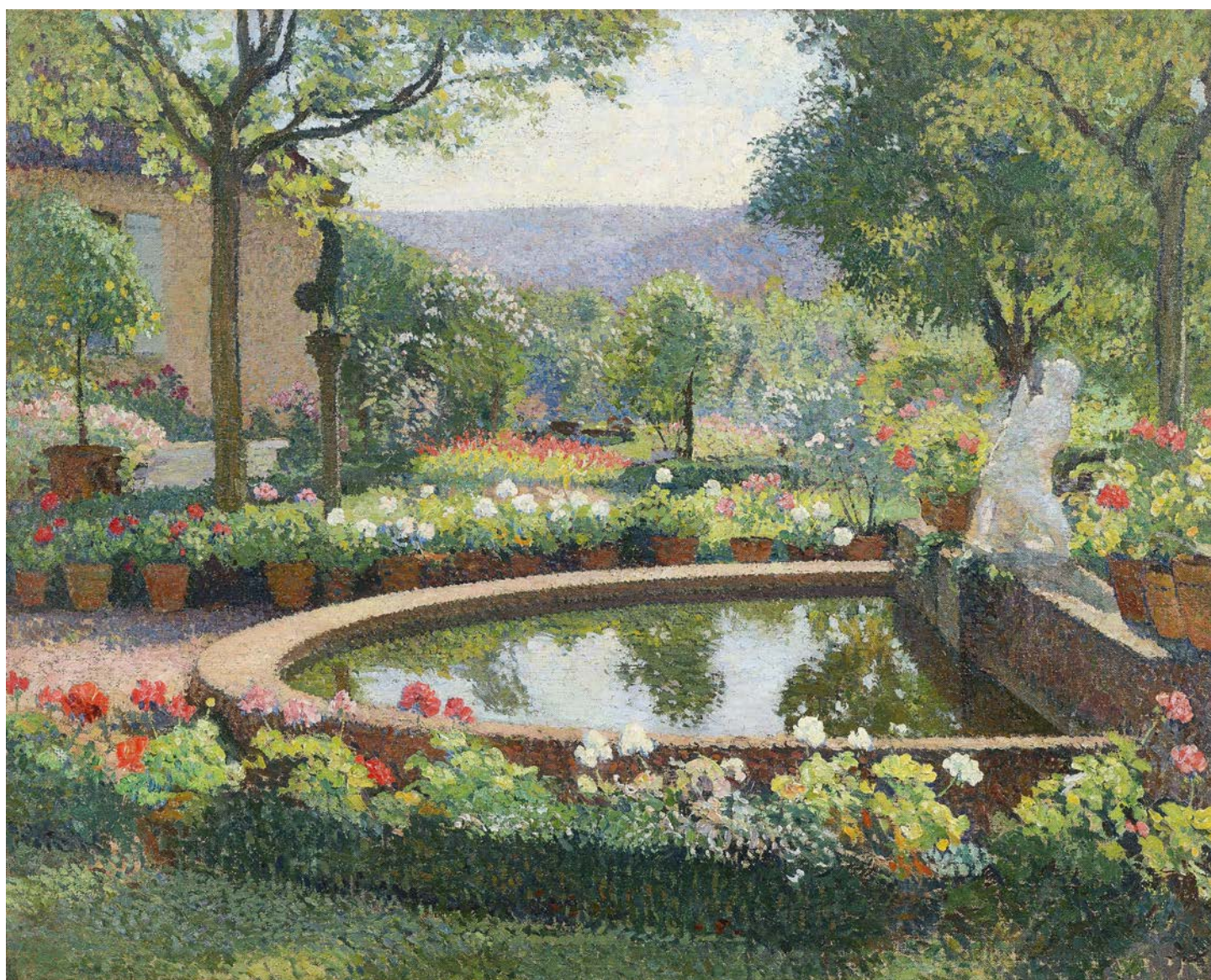


Henri Martin - Henri Le Sidaner, deux talents fraternels

**Palais Lumière - Évian
8 juin 2024 / 5 janvier 2025**

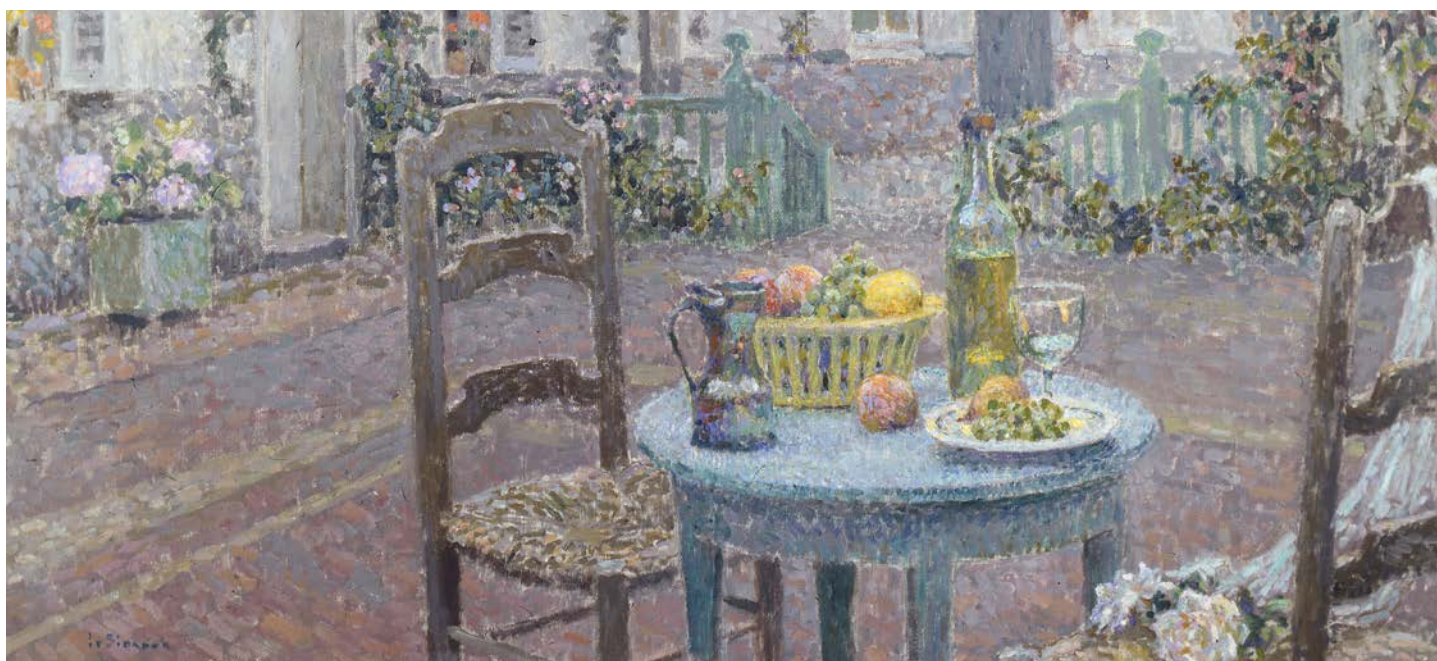
Commissaire scientifique : Yann Farinaux-Le Sidaner
Commissaire général : William Saadé



Henri Martin, *Le Bassin à Marquayrol*, huile sur toile, vers 1920, Collection Pierre Bastid, Paris © Galerie Alexis Pentcheff

Sommaire

- 3 Communiqué de presse**
Le Palais Lumière réunit pour la première fois en Europe depuis leurs disparitions les deux peintres intimistes : Henri Martin et Henri Le Sidaner.
- 4 Parcours de l'exposition et scénographie**
Huit sections et 120 œuvres pour voyager de Gerberoy à Labastide-du-Vert en passant par la Méditerranée.
- 5 Les peintres Henri Martin et Henri Le Sidaner**
Deux compagnons portés par leur amour de la nature et leur ardeur au travail.
- 6 Autour de l'exposition**
Un programme riche et tout public pour s'immerger dans l'intimisme et la vie des deux peintres.
- 7 Repères et infos pratiques**
Le Palais Lumière, fleuron retrouvé du patrimoine évianais.



Henri Le Sidaner, *La Table bleue, Gerberoy*, huile sur toile, 1923, Singer Laren, don d'Anna Singer-Burgh 1956 © Singer Laren museum

Henri Martin - Henri Le Sidaner, deux talents fraternels

Après une exposition itinérante accueillie par six musées japonais, les peintres Henri Martin (1860-1943) et Henri Le Sidaner (1862-1939) sont réunis au Palais Lumière à Évian pour la première fois en Europe depuis leurs disparitions. Les deux amis ont exploré les frontières du symbolisme avant de devenir des figures emblématiques du courant intimiste de la Belle Époque. À travers quelque 100 peintures, 20 œuvres sur papier et deux bronzes, Yann Farinaux-Le Sidaner, spécialiste de l'intimisme et William Saadé, conseiller artistique du Palais Lumière, retracent le parcours et l'évolution de ces infatigables travailleurs, des clartés ensoleillées de la terre méridionale aux effets apaisés de l'âme septentrionale.

Tout au long de leurs carrières prospères, Henri Martin (1860-1943) et Henri Le Sidaner (1862-1939) ont été considérés comme deux talents fraternels. S'ils appartenaient pleinement à la génération symboliste éprise de musique et de poésie, ils avaient l'amour de la nature chevillé au corps. En respectant la réalité, ils s'attachèrent à exprimer la poésie, la tendresse de leurs sujets. C'est ainsi qu'ils créèrent une véritable connivence avec le spectateur et qu'ils furent qualifiés d'intimistes.

« Henri Martin et Henri Le Sidaner ont rajeuni la tradition des maîtres. En offrant un écho poétique aux voix du passé, ils ont mené les valeurs de l'art français sur de nouveaux chemins. Au lendemain de la guerre, en dépit des avant-gardes triomphantes, les collectionneurs ne les oublièrent pas. Puis vint le temps des records dans les ventes publiques. Les musées européens leur consacrèrent des expositions et se félicitèrent du succès qu'elles rencontrèrent à nouveau auprès du public », explique Yann Farinaux-Le Sidaner.

L'exposition **Henri Martin - Henri Le Sidaner, deux talents fraternels** rassemble quelque 100 peintures, 20 œuvres sur papier et deux bronzes provenant d'une vingtaine de collections privées et d'une quinzaine de structures publiques en France et à l'étranger.

Le public peut apprécier tout à la fois les clartés ensoleillées d'Henri Martin, sa riche production symboliste, les études pour ses grands décors, Labastide-du-Vert, Collioure, et les effets apaisés d'Henri Le Sidaner, sa retraite d'Étaples, ses voyages d'études et les tables de Gerberoy que les convives viennent à peine de quitter...

« Henri Martin et Henri Le Sidaner s'inscrivent dans un rapport intime à la nature qui n'a cessé d'être depuis des millénaires et qui, progressivement, est devenu conflictuel. Les expositions du Palais Lumière proposent de redécouvrir des artistes de la seconde moitié du XIX^{ème} siècle qui, dans les mouvements de va-et-vient, de la critique, de l'art... ont pu traverser des périodes d'oubli. » conclut William Saadé.

Henri Martin - Henri Le Sidaner, deux talents fraternels, à découvrir du 8 juin 2024 au 5 janvier 2025 au Palais Lumière. Une exposition en partenariat avec le musée Singer Laren aux Pays-Bas et le musée Baron Martin à Gray en Haute-Saône.



Henri Le Sidaner, *Le Soleil dans la maison*, huile sur toile, 1926, Paris, musée d'Orsay, en dépôt au Sénat, Paris © Yves Le Sidaner

« Si j'osais et si je pouvais,
j'embrasserais toute la nature. »

- Henri Martin -

Parcours de l'exposition et scénographie

Avec 120 œuvres, la nouvelle exposition du Palais Lumière plonge les visiteurs dans un parcours immersif de Gerberoy à Labastide-du-Vert en passant par la Méditerranée... La scénographie est conçue par Frédéric Beauclair, habitué à manier les espaces et les spécificités du lieu d'exposition.



Henri Martin, *Le Bassin*, huile sur toile, vers 1908, Collection Pierre Bastid, Paris © Galerie Alexis Pentcheff

La scénographie au cœur du processus d'exposition

La scénographie de l'exposition *Henri Martin – Henri Le Sidaner, deux talents fraternels* est orchestrée par Frédéric Beauclair. Architecte d'intérieur de formation, on lui doit plus de 280 expositions temporaires et installations permanentes en France et à l'étranger. Les couleurs, les écritures, les sons et les quelques films prévus tout au long du parcours créent, avec la complicité des œuvres, une véritable mise en scène. Tout est pensé pour que le visiteur soit, dès son entrée, immergé dans l'ambiance unique développée pour l'occasion. Au centre de la réflexion on retrouve bien sûr la lumière qui, outre leur amitié, réunit les deux peintres.

Provenance des œuvres

L'exposition *Henri Martin – Henri Le Sidaner, deux talents fraternels* rassemble 100 tableaux, des dessins et deux bronzes provenant d'une vingtaine de collections privées et d'une quinzaine de structures publiques françaises mais aussi belges et néerlandaises. Parmi les musées prêteurs français on retrouve à Paris : le musée Marmottan-Monet, le musée d'Orsay, le Petit Palais et le Fonds d'art contemporain - Paris Collections. Et ailleurs en France : le musée de Grenoble, le musée Henri Martin à Cahors, le musée des Augustins à Toulouse, le musée des Beaux-Arts de Reims, le musée de la Cour d'Or à Metz, le musée des Beaux-Arts de Dunkerque, le musée de la Chartreuse à Douai, le musée Baron Martin à Gray et le musée des Années Trente à Boulogne-Billancourt.

Après la ville d'Évian, l'exposition fera escale au musée Singer Laren aux Pays-Bas puis au musée Baron Martin à Gray.

LES HUIT SECTIONS DE L'EXPOSITION

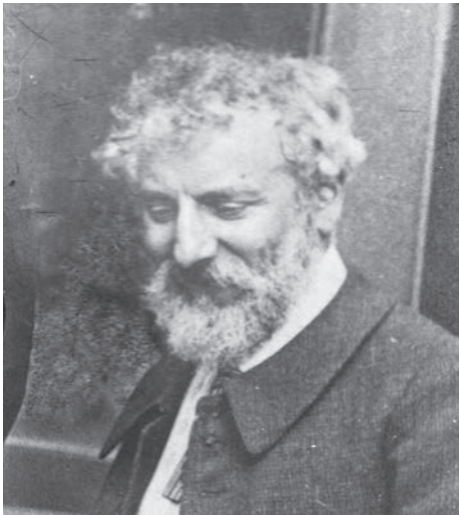
L'exposition se concentre essentiellement sur le Sud et le Nord de la France avec quelques œuvres représentant l'Italie : Venise et le lac Majeur ou encore Bruges en Belgique. Huit sections sont à découvrir dans les trois espaces qui composent la surface d'exposition.

- Symbolisme.
- Les voyages d'études.
- La Méditerranée.
- Les portraits de famille et des amis.
- Gerberoy.
- Labastide-du-Vert.
- Les grands décors d'Henri Martin.
- Les œuvres sur papier.

Le synopsis complet de l'exposition est disponible sur demande.

Les peintres Henri Martin et Henri Le Sidaner

L'amitié fraternelle entre deux artistes n'est pas toujours courante dans le monde artistique. L'exposition *Henri Martin - Henri Le Sidaner, deux talents fraternels*, met à l'honneur le parcours et les carrières entrelacées de ces deux compagnons portés par leur amour de la nature et leur ardeur au travail.



Henri Martin vers 1905 © Marie-Anne Destrebecq



Henri Le Sidaner, vers 1905. © Yann Farinaux-Le Sidaner

De leur vivant, Henri Martin et Henri Le Sidaner ont eu le privilège d'être soutenus par le public, la critique, les galeristes et l'administration. Les deux camarades n'ont cessé d'exposer ensemble même si Martin est toujours resté fidèle au Salon des artistes français, alors que Le Sidaner a rejoint le Salon de la Société nationale des Beaux-Arts, véritable fief du courant Intimiste.

Des étendards de l'art français à l'international

En 1900, ils participent à la création de la Société nouvelle de peintres et de sculpteurs qui ne tarde pas à devenir la fraternité d'artistes la plus célèbre et la plus représentative de la Belle Époque. Pendant près d'un demi-siècle, les deux peintres sont invités à toutes les expositions d'art internationales. Devenus de véritables étendards de l'art français, ils sont parmi les artistes de leur génération les plus loués dans leur pays comme à l'étranger, particulièrement aux États-Unis.

Dans les années 1970 ils bénéficient tous deux du retour en grâce du symbolisme. Puis, leurs cotes sont multipliées par dix dans les années 1980 avec l'explosion du marché de l'art.

La retraite estivale : Labastide-du-Vert et Gerberoy

Une fois la saison des vernissages terminée et dès les premiers beaux jours, Henri Martin et Henri Le Sidaner repartaient vers leurs lieux de retraite. **Henri Martin retrouvait Marquayrol**, sa maison accrochée à flanc de coteau, surplombant le petit village de Labastide-du-Vert à quelques kilomètres de Cahors. Il y peignait de l'aube au crépuscule.

Henri Le Sidaner, quant à lui, retournait à Gerberoy, bourg d'une centaine d'habitants et ancienne place forte située à la limite de la Picardie et de la Normandie. Là-bas, il a créé un ensemble unique peuplé de bosquets monochromes, un jardin blanc, une roseraie, un jardin jaune et bleu... C'est grâce à lui si Gerberoy est aujourd'hui connu comme « le village des roses ».

Tout au long de leur carrières, Henri Martin et Henri Le Sidaner ont été regardés comme deux talents fraternels. Si l'on évoquait l'un, que l'on cherchait un artiste à qui le comparer, c'est immédiatement à l'autre que l'on songeait.

HENRI MARTIN

(1860-1943)

Naissance à Toulouse le 5 août 1860.

École des Beaux-Arts de Toulouse.

Mort à Labastide-du-Vert le 12 novembre 1943.

HENRI LE SIDANER

(1862-1939)

Naissance à l'Île Maurice le 7 août 1862.

A passé son enfance à Dunkerque.

École des Beaux-Arts de Paris.

Mort à Paris le 16 juillet 1939.

Les deux peintres se rencontrent en avril 1891.

« Il était si heureux de nous montrer ses beaux jardins remplis de milliers de roses, ses motifs qu'il avait créés, et qu'il peignit merveilleusement pour notre joie et celle de ses nombreux admirateurs. »

- Henri Martin à propos de Henri Le Sidaner -

Autour de l'exposition

Visites musicales et dansées, concerts autour de l'exposition, initiation à la méthode Feldenkrais devant les œuvres d'Henri Martin et d'Henri Le Sidaner, ateliers pédagogiques à destination des scolaires, des personnes âgées, en situation de précarité, en situation de handicap... Pour cette nouvelle exposition du Palais Lumière, un programme d'animations complet est développé pour ouvrir les portes du lieu culturel à tout un chacun.



Henri Le Sidaner, *Petite table au pavillon, Gerberoy*, huile sur toile, 1935, Singer Laren museum © Singer Laren museum

MUSIQUE ET PEINTURE

Déambulations musicales et dansées *Nouveauté !*

Vendredi 21 juin à 14h30 et en famille mercredi 11 décembre à 16h

Visite guidée de l'exposition ponctuée d'intermèdes de flûte et de danse contemporaine, par Ludivine Isaffo et Elisabetta Gareri, artistes de la Compagnie du 3^e œil, en partenariat avec le Conservatoire d'Évian.

Concert de musique de chambre

Vendredi 12 juillet à 17h

Concert dans le cadre du Festival Off des Rencontres Musicales d'Évian, par les artistes de la 15^e Académie musicale d'Évian.

Concert à la Villa du Châtelet

Dimanche 29 septembre

Paysages sonores : entre lacs et montagnes. Récital de piano à quatre mains autour d'œuvres de compositeurs méconnus, contemporains de Henri Martin et Henri Le Sidaner.

Visites en musique

Nouveauté !

Judi 21 novembre et jeudi 5 décembre à 18h

Visite guidée de l'exposition ponctuée d'intermèdes musicaux par les musiciens du Conservatoire d'Évian.

Concert de musique française du début du 20^e siècle

Samedi 30 novembre à 18h

Concert autour de l'exposition par les musiciens du Conservatoire d'Évian.

MÉTHODE FELDENKRAIS

Séances d'initiation autour d'une œuvre *Nouveauté !*

Les mardis 24 septembre, 15 octobre, 12 novembre et 10 décembre de 18h15 à 19h15

Une séance pour prendre le temps de mieux voir et ressentir. À partir d'une œuvre de l'exposition, le public explore son regard et observe les sensations liées à des mouvements simples accessibles à tous. Séance animée par Daniel Larrieu, chorégraphe praticien certifié de la Méthode Feldenkrais.

RENCONTRES AVEC LE COMMISSAIRE D'EXPOSITION

Visites commentées par Yann Farinaux-Le Sidaner

Samedi 8 juin 2024 et dimanche 5 janvier 2025 à 14h30

Visite de l'exposition commentée par Yann Farinaux-Le Sidaner, spécialiste du courant intimiste et arrière-petit-fils du peintre Henri Le Sidaner.

Conférence « Henri Martin et Henri Le Sidaner dans leurs jardins de Labastide-du-Vert et Gerberoy »

Vendredi 18 octobre à 19h

Conférence par Yann Farinaux-Le Sidaner. Au tournant du siècle, les deux peintres acquièrent leurs maisons d'été. Songeant à leurs peintures futures, ils y créent leurs jardins. Les bosquets de leurs propriétés ne tarderont pas à devenir les thèmes principaux de leurs œuvres et les motifs les plus recherchés des collectionneurs.

Programme complet des animations autour de l'exposition Henri Martin - Henri Le Sidaner, deux talents fraternels disponible sur demande.

ATELIERS AUTOUR DE L'EXPOSITION HENRI MARTIN - HENRI LE SIDANER, DEUX TALENTS FRATERNELS

Atelier « Flor'Art »

Quand l'artiste et le fleuriste se rencontrent, les idées fusent et les bouquets s'animent. Les apprentis se rapprochent des Henri, rêvant de jardins parsemés de fleurs, et laissent leur imagination déambuler dans les jardins. Papier crépon, fils chenille et pointillisme s'associent pour le bouquet final.

Personnes en situation de handicap, enfants de 6 à 12 ans, scolaires (CE1, CE2, CM1, CM2).

Atelier « Pétale ta peinture »

Les visiteurs entrent dans l'univers des deux artistes. Sur toile, ils font l'expérience du pointillisme et donnent vie à leurs chefs d'œuvre.

Adultes, enfants de 6 à 12 ans.

Atelier « Iris, Roses, Capucines & Cie »

Les petites mains découpent, composent, collent les pétales, les cœurs, les tiges, les feuilles et comme par magie elles assistent à l'éclosion d'une fleur. Ensemble les petites mains créent un jardin !

Enfants de 4 à 8 ans, scolaires (maternelle et CP).

Atelier « Invente ton pop-up »

En 3D, on crée son décor intimiste et on capture un instant suspendu. Dans une atmosphère particulière, les spectacles de la vie prennent la forme d'un pop-up. Dessin, découpage, collage et assemblage.

Adultes, enfants de 8 à 14 ans, scolaires (collège et lycée).

Repères et infos pratiques

LE PALAIS LUMIÈRE

À l'été 2006, la Ville d'Évian ouvre les portes de son « Palais Lumière ». Fort de sa position, de la qualité de ses équipements et de la singularité de son architecture, ce fleuron retrouvé du patrimoine éviannais est devenu le nouvel emblème de la station. Il abrite un espace d'exposition permettant une intimité particulière entre le public et les œuvres, une médiathèque et un centre de congrès de renommée internationale.

L'espace d'exposition est composé d'une succession de six salles. Il s'étend sur deux niveaux pour une surface totale de 600 m². Hautement équipé, il offre toutes les conditions en matière de sécurité et de conservation pour la réalisation de grandes expositions.

43 expositions ont été présentées au Palais Lumière depuis sa reconversion.

Le bâtiment est à l'origine un établissement thermal. Construit en 1902 par l'architecte Ernest Brunnarius, il est l'un des plus beaux témoignages de l'architecture des villes d'eaux du début du XX^e siècle. Situé sur le front de lac, au voisinage de l'hôtel de ville (ancienne villa des frères Lumière), il jouit d'un emplacement central et privilégié.



Palais Lumière © Ville Evian - La Nouvelle Image

INFOS PRATIQUES

Henri Martin - Henri Le Sidaner, deux talents fraternels

8 juin 2024 / 5 janvier 2025

Commissaires d'exposition

- Yann Farinaux-Le Sidaner
- William Saadé

Palais Lumière d'Évian

Quai Charles-Albert Besson

74500 Évian

www.palaislumiere.fr

Accessible aux personnes à mobilité réduite.

Ouvert tous les jours 10h-18h (lundi et mardi 14h-18h).

Ouvert le mardi matin pendant les vacances scolaires.

Tarifs exposition

9 € (plein tarif)

7 € (tarif réduit)

Gratuit (-16 ans)

Visites commentées pour les individuels tous les jours à 14h30 et les samedis et dimanches à 14h30 et 16h : 4 € en plus du ticket d'entrée.

Un catalogue de 264 pages est édité pour l'occasion. Éditions d'art Monelle Hayot (600 reproductions), 39 €.