

## QUOI DE NEUF EN 2025 DANS LES ÉTABLISSEMENTS THERMAUX DU GROUPE ARENADOUR ?

Dax, Saint-Paul-lès-Dax, Amnéville, Luchon, Alès-Allègre les Fumades... 5 stations thermales, 9 établissements, plus de 40 000 curistes accueillis chaque année : le groupe Arenadour est un acteur majeur du thermalisme en France. Détection des fragilités, prévention des chutes, mise à disposition d'infrastructures pour des centres spécialisés... En 2025, au-delà de ses cures conventionnées de 18 jours, des cures courtes et de l'offre de bien-être, le groupe Arenadour engage ses établissements thermaux dans de nombreux sujets incontournables de santé publique. L'objectif ? Se saisir des multiples compétences médicales et paramédicales disponibles et du temps passé par les curistes sur place pour prévenir et détecter. Un véritable atout des centres thermaux qui deviennent des partenaires de proximité pour ralentir la dépendance et pour s'assurer du « bien vieillir » de la population.

### Les établissements thermaux comme centres de santé publique

**Saint-Paul-lès-Dax** **Luchon**

#### ICOPE : DÉTECTER LA FRAGILITÉ CHEZ LES SENIORS EN MILIEU THERMAL



ICOPE est un programme international de l'Organisation Mondiale de la Santé (OMS) de détection de la fragilité chez les seniors. Les établissements thermaux, sous la houlette du CNETh, ont décidé de prendre part à ce programme en déployant une expérimentation nationale dans 20 stations thermales françaises. Les Thermes de Christus (Saint-Paul-lès-Dax) et les Thermes de Luchon souhaitent participer à cette étude. Le médecin thermal ou l'infirmière détectent les curistes de plus de 70 ans qui présentent un certain niveau de vulnérabilité : isolement, précarité socio-économique, statut d'aidant, éloignement géographique des soins... Ils les reçoivent individuellement pour répondre à un questionnaire qui porte sur la cognition, la nutrition, la vision, l'audition, l'état psychologique ou encore la mobilité. Les réponses à ce questionnaire, développé par le Gérotopôle de Toulouse, déterminent un score global de fragilité de la personne. Un compte-rendu est adressé au médecin traitant et des recommandations sont données sur place aux curistes. Cette étude nationale vise 10 000 curistes en 2025 et souhaite prévenir toute dépendance irréversible qui générerait des dépenses de santé importantes.

**Dax et Saint-Paul-lès-Dax**

#### PRÉVICHUTE : PRÉVENIR LES ACCIDENTS DE LA VIE COURANTE EN IDENTIFIANT LES PERSONNES À RISQUES



Les chutes sont la quatrième cause de mortalité en France avec plus de 10 000 décès par an chez les plus de 65 ans. Le groupe Thermes Adour (Grand Dax) s'engage aux côtés de la Fondation MAIF dans l'expérimentation Prévichute, avec d'autres acteurs comme AESIO Santé, la clinique Marienia (groupe INICEA) et le cluster AQUI O'Thermes. L'étude Prévichute vise à constituer une base de données regroupant les habitudes de vie et différents indicateurs de santé de plus de 600 seniors pour mieux identifier et quantifier les risques de chute. En 2025, le groupe Thermes Adour mobilise 60 curistes de plus de 55 ans qui suivent une cure aux Thermes du Régina à Dax ou aux Thermes Christus à Saint-Paul-lès-Dax. Sollicités par les médecins thermaux, ils sont soumis à deux questionnaires et à des tests physiques grâce à une plateforme d'analyse de la marche équipée de capteurs. Objectif final : modéliser un algorithme pour déterminer les profils de chuteurs. Une fois mieux détectés, ces profils pourront être accompagnés en amont pour prévenir et éviter l'accident !

## QUOI DE NEUF EN 2025 DANS LES ÉTABLISSEMENTS THERMAUX DU GROUPE ARENADOUR ?

### Les établissements thermaux comme centres de santé publique (suite)

**Dax et Saint-Paul-lès-Dax**

#### **PROTECT : FRACTIONNER LES CURES POUR LE PERSONNEL HOSPITALIER**



Difficile pour tout le monde de mobiliser trois semaines de son temps pour suivre une cure thermale conventionnée. Pourtant, de nombreux Français auraient besoin de ces 18 jours de cure pour soulager ou prévenir le développement d'une pathologie. L'Association Française pour la Recherche Thermale (AFRETh) a lancé un appel à projet autour du concept de « cure fractionnée ». Le groupe Thermes Adour (Grand Dax), en partenariat avec le cluster AQUI O'Thermes et d'autres stations thermales, vient de candidater avec une proposition d'étude : PROTECT, un programme de soins thermaux pour l'amélioration de la qualité de vie au travail du personnel hospitalier. Un test grandeur nature pourrait être déployé en 2025 si l'AFRETh retient la proposition. Des agents hospitaliers de l'hôpital de Dax suivraient alors 18 jours de cure et ses 72 soins de façon fractionnée sur neuf semaines maximum. Leur état de santé serait ensuite comparé à une cohorte d'agents de l'hôpital de Mont-de-Marsan qui n'aurait pas suivi de soins thermaux. L'étude souhaite démontrer que la qualité de vie au travail est améliorée grâce aux soins thermaux. Tout ceci symbolisé concrètement par la baisse de l'absentéisme. Si l'étude est menée, ses résultats seraient communiqués en 2027.

**Amnéville**

#### **COVIDTHERM : MENER UNE ÉTUDE SUR LES BIENFAITS DES SOINS THERMAUX SUR LE COVID LONG**



Pilotée par le CHRU de Nancy, l'étude COVIDTHERM entend démontrer l'efficacité de la prise en charge thermale pour les personnes souffrant d'une affection post-COVID-19. Le Centre Thermal Saint-Eloy d'Amnéville participe à cette étude et accueillera pendant la saison thermale 2025 soixante patients pour cet essai clinique. Ils seront adressés par le CHRU de Nancy directement, qui prend en charge les frais liés à l'expérimentation. Ils se verront administrer quatre soins thermaux quotidiens pendant trois semaines : massage réalisé par un kinésithérapeute avec un baume thermal, aérobain, bain hydro-massant et douche au jet. Les résultats seront appréciés sur les douze mois suivants, comparativement à une prise en charge avec une médecine « de ville » (massage kiné, suivi psychologique, suivi médical).

**Dax**

#### **VILLAGE LANDAIS ALZHEIMER : METTRE À DISPOSITION LES INSTALLATIONS THERMALES**

Les résidents du Village landais Alzheimer de Dax profitent chaque semaine des bienfaits de l'eau thermale. Cette séance hebdomadaire de 2 heures dans la piscine des Thermes du Régina à Dax est permise grâce à une convention de mise à disposition de locaux entre le groupe Thermes Adour et le Conseil Départemental des Landes, gestionnaire du Village landais Alzheimer. La piscine des Thermes du Régina répond parfaitement aux critères de bien-être et de sécurité souhaités par le Village : accessibilité au centre-ville de Dax, bassin peu profond et sécurisé compte-tenu de l'accueil de public fragile au quotidien, eau thermale naturellement chaude, installation privatisée sur une plage horaire sans curistes.

# QUOI DE NEUF EN 2025 DANS LES ÉTABLISSEMENTS THERMAUX DU GROUPE ARENADOUR ?

## Une offre thermale qui s'enrichit encore

**Fumades**

### LE TEMPLE DE LA DOUBLE ORIENTATION AVEC 4 ORIENTATIONS THÉRAPEUTIQUES



Rhumatismes, atteintes de la sphère ORL et/ou buccale, maladies de la peau... Aux Thermes des Fumades, quatre orientations thérapeutiques sont prises en charge de mars à novembre. Cette prise en charge est rare en France et permet de traiter simultanément des pathologies croisées. Le groupe Arenadour, qui a repris l'exploitation de la station en 2024 après un programme conséquent de restructuration, de rénovation et d'agrandissement de l'établissement de près de trois ans, a l'ambition de faire de la seule station thermale du Gard un véritable Temple de la double orientation. L'eau thermale des Fumades, chargée en hydrogène sulfuré, est cicatrisante et désinfectante. Les pathologies croisées à prendre en charge sont nombreuses telles que :

- **Les manifestations dermatologiques des rhumatismes inflammatoires chroniques** (double orientation rhumatologie/dermatologie) comme le rhumatisme psoriasique et la polyarthrite rhumatoïde.
- **Le terrain atopique** (double orientation voies respiratoires ou dermatologie/affections des muqueuses bucco-linguales) avec comme pathologies principales la dermatite atopique, premier phénomène à survenir dans la marche atopique (suivi par les allergies alimentaires, l'asthme et la rhinite allergique).

## QUOI DE NEUF EN 2025 DANS LES ÉTABLISSEMENTS THERMAUX DU GROUPE ARENADOUR ?

### Une offre thermale qui s'enrichit encore (suite)

#### Luchon

#### DES ATELIERS COMPLÉMENTAIRES À LA CURE THERMALE

Soulager les douleurs articulaires, réduire la prise de médicaments, se réadapter à l'effort : les Thermes de Luchon lancent un panel d'activités collectives ou individuelles à la carte. Ces ateliers complémentaires visent à prolonger et à amplifier les bienfaits de la cure autour de trois thématiques : l'activité physique, la relaxation et l'éducation à la santé. Un programme à concocter sur-mesure avec les experts de la station pour obtenir des clés pour vivre mieux toute l'année avec sa pathologie.

Tarif : 10 € la séance collective d'une heure (les accompagnants peuvent aussi s'inscrire).

#### Les activités disponibles

**ACTIVITÉS PHYSIQUES** : marche nordique, équilibre, pilates, gymnastique abdominale hypopressive.

**RELAXATION** : hypnose, méditation et yoga sur chaise, sophrologie, naturopathie, kinésiologie, Qi Gong, cohérence cardiaque, yoga du rire.

**ÉDUCATION À LA SANTÉ** : sommeil, nutrition, mémoire.



#### Amnéville

#### UNE NOUVELLE MINI-CURE « JAMBES TONIQUES » DE 3 JOURS

Pour stimuler la circulation veineuse et pour drainer, dégonfler, assouplir et diminuer la douleur au niveau des jambes, direction le tout nouvel espace de soins qui ouvre ses portes au Centre Thermal Saint-Eloy d'Amnéville. Avec cette nouvelle mini-cure « jambes toniques » de trois jours, la personne suit quatre soins quotidiens à l'eau rafraîchie : couloir de marche, aérobain, pulvérisation des membres inférieurs, bain carbo-gazeux... Les soins sont administrés dans le secteur « Premium » de l'établissement qui offre un confort supplémentaire : espace intimiste et cocooning, serviettes et peignoirs à discrétion, collation offerte... La mini-cure est disponible toute la saison thermale.

Tarif : 256 €, incluant une consultation médicale préalable.

# QUOI DE NEUF EN 2025 DANS LES ÉTABLISSEMENTS THERMAUX DU GROUPE ARENADOUR ?

## Une offre thermale qui s'enrichit encore (suite)

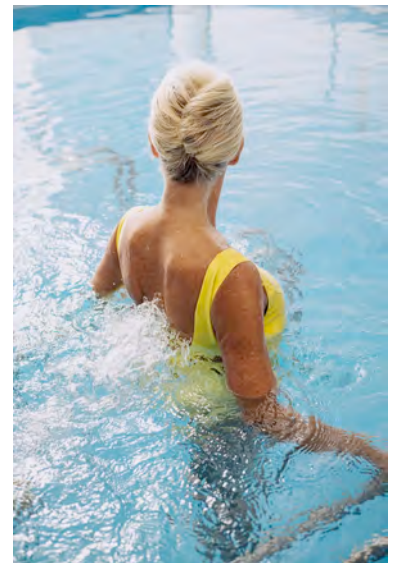
### Saint-Paul-lès-Dax

#### LA CURE « PARENTHÈSE POST CANCER DU SEIN » ENRICHIE EN 2025

La cure « Parenthèse post cancer du sein » découle de PACTHE, programme validé par l'Assurance Maladie à la suite d'une étude probante. Cet accompagnement se veut une réhabilitation post-thérapeutique en milieu thermal pour les femmes en rémission complète de cancer du sein. L'objectif est d'améliorer durablement leur qualité de vie, d'éviter les récives en favorisant une alimentation équilibrée et une activité physique régulière. Les sessions se déroulent sur 12 jours aux Thermes Sourcéo à Saint-Paul-lès-Dax et comprennent :

- Des consultations avec des professionnels de santé en début de programme.
- 4 soins à l'eau thermale chaque matin.
- 1 conférence nutrition et 1 atelier de cuisine.
- 11 séances d'activités physiques adaptées dont certaines exclusivement réservées aux femmes qui suivent le programme.
- 2 ateliers maquillage et automassage.
- 1 groupe de parole avec un psychologue.
- 1 atelier sommeil avec un médecin thermal et une infirmière.
- Des bilans individuels avec des professionnels de santé en fin de programme.
- 1 accès libre au centre aquatique thermal de Sourcéo de 4 000 m<sup>2</sup> pendant le séjour.

Tarif : 700 € le programme de soins et d'activités, hors hébergement, dont 50 % pris en charge par l'Assurance Maladie.



### Dax et Saint-Paul-lès-Dax Amnéville Fumades

#### MATIN, APRÈS-MIDI OU SOIR : SA CURE À L'HEURE DE SON CHOIX. NOUVELLES SESSIONS EN 2025

Plutôt du matin ou du soir ? À moins que l'après-midi emporte les suffrages ! Les établissements du groupe Arenadour s'organisent pour s'adapter aux envies ou aux contraintes des curistes en proposant différentes tranches horaires. Tous les établissements dispensent les cures thermales le matin, entre 7h30 et 12h30. À Saint-Paul-lès-Dax, les Thermes de Christus proposent des programmes de soins de 14h à 17h deux fois par an (en 2025, du 12 au 31 mai et du 13 octobre au 1<sup>er</sup> novembre). Le Centre Thermal Saint-Éloy d'Amnéville propose également des cures l'après-midi toute la saison (sauf du 21 juillet au 16 août). À Dax, à Saint-Paul-lès-Dax, à Amnéville et aux Fumades, certains centres proposent des sessions de cure du soir entre 17h et 20h.

#### LE CALENDRIER CURES DU SOIR 2025

- **Thermes des Arènes à Dax** : 17 mars/5 avril, 5/24 mai, 15 septembre/4 octobre, 10/29 novembre.
- **Thermes Régina à Dax** : 14 avril/3 mai, 27 octobre/15 novembre.
- **Thermes des Chênes à Saint-Paul-lès-Dax** : 2/21 juin, 3/22 novembre.
- **Centre Thermal Saint-Eloy à Amnéville** : 5/24 mai, 8/27 septembre.
- **Thermes des Fumades** : 2/21 juin.

# QUOI DE NEUF EN 2025 DANS LES ÉTABLISSEMENTS THERMAUX DU GROUPE ARENADOUR ?

## Une démarche RSE qui s'intensifie

Le groupe Arenadour poursuit sa politique RSE volontariste. Après la suppression du plastique des espaces de soins au profit de films en fécule de pommes de terre en 2023/2024, le groupe va plus loin en valorisant en compost ces nouveaux draps de soins et les déchets alimentaires de certains de ses établissements.

À **Saint-Paul-lès-Dax**, plus de 7 400 kg de biodéchets sont collectés et valorisés en un trimestre. Cela représente plus de 1 300 kg de compost fabriqué et revendu aux agriculteurs locaux.

À **Amnéville**, le recours au drap de soin en fécule de pomme de terre dès le mois d'octobre 2024 offre la possibilité de valoriser intégralement la boue thermale qui était jusqu'alors envoyée en décharge. Un partenariat signé par le Centre Thermal Saint-Eloy avec l'entreprise SUEZ permet désormais de composter les draps et la boue thermale, soit 400 tonnes de déchets annuels intégralement valorisés !

Ces actions intègrent un vaste programme « Green Gestes » qui se déploie progressivement dans tous les établissements du groupe et comprend de multiples initiatives concrètes et durables : utilisation de produits d'entretien écoresponsables, suppression des brochures papier, mise en place d'une charte éthique, création d'un sac curiste en matières recyclées...

### La valorisation de nos biodéchets avec les Alchimistes du 01/05/2024 au 02/08/2024



# QUOI DE NEUF EN 2025 DANS LES ÉTABLISSEMENTS THERMAUX DU GROUPE ARENADOUR ?

## Une offre bien-être qui se développe

### Fumades

#### DEUX NOUVEAUX ESPACES BIEN-ÊTRE AUX FUMADES



Le nouveau complexe thermal gardois n'est pas seulement un lieu dédié aux cures médicales. Un véritable resort a été créé au pied des Cévennes. Il comprend un hôtel de 67 chambres et suites, un espace de Détente Aquatique et un Spa Sothys.

L'espace de Détente Aquatique offre une vue sur le parc attenant via de larges baies vitrées, avec un paysage arboré propice au lâcher-prise. Il propose :

- Un bassin extérieur de 94 m<sup>2</sup> ouvert toute l'année, composé d'une banquette à bulles de 12 places et de deux cols de cygne.
- Un bassin intérieur d'environ 190 m<sup>2</sup> doté de trois cascades, d'une banquette à bulles de quatre places, de quatre cols de cygne et d'une rivière à courant.
- Un flotarium de 15 m<sup>2</sup> rempli d'eau fortement salée.
- Un hammam et un sauna.
- Des douches sensorielles.

Un Spa, dédié aux soins esthétiques, est aussi aménagé. Conçu comme un havre de paix, dans une atmosphère très relaxante, le Spa propose des soins à la carte en partenariat avec la marque Sothys. Ce nouveau Spa est doté de huit cabines (dont une duo), d'un sauna, d'un hammam et d'un jacuzzi sept places.

À partir de 17 € les 2h/personne.  
T. 04 66 54 08 08 - [fumades.com](http://fumades.com)

### Amnéville

#### RÉNOVATION ET OFFRE ENRICHIE AU CENTRE DE BIEN-ÊTRE THERMAL THERMAPOLIS

À Amnéville, Thermapolis est un établissement de bien-être en eau thermale grand public de 2800 m<sup>2</sup>. Il propose un parcours ludique varié à l'eau thermale naturellement chaude. De multiples ateliers et activités permettent de vivre une expérience thermale ressourçante en intérieur et en extérieur. En 2025, Thermapolis fermera ses portes plusieurs semaines au printemps pour la bonne cause. L'accueil, les vestiaires et les sanitaires seront intégralement rénovés. L'offre sera également complétée au deuxième semestre 2025 par un nouveau bassin extérieur incluant des animations aquatiques : jets, bulles, cols de cygne, espace dédié aux enfants...

À partir de 17 € les 2h/personne.  
T. 03 87 70 99 43 - [pogethermalamneville.com/thermapolis/](http://pogethermalamneville.com/thermapolis/)



## QUOI DE NEUF EN 2025 DANS LES ÉTABLISSEMENTS THERMAUX DU GROUPE ARENADOUR ?

### Une offre bien-être qui se développe (suite)

#### Luchon

#### 3 800 M<sup>2</sup> D'ESPACES DE BIEN-ÊTRE AUX THERMES DE LUCHON

Pour une séance de cardio-training dans l'espace sport, pour une parenthèse relaxante dans la nouvelle zone en eau thermale « Ressources & Vous » ou pour un soin esthétique au Spa, chacun peut bénéficier à sa façon des 3 800 m<sup>2</sup> de nouveaux espaces bien-être des Thermes de Luchon ouverts toute l'année.

L'espace thermoludique « Ressources & Vous » en eau thermale se compose de deux bassins intérieurs, un jacuzzi, trois saunas, un tépidarium, un ciel de neige, un mur de glace, une fontaine de glace, six douches sensorielles, des banquettes chauffantes... À l'extérieur, le bassin de 120 m<sup>2</sup> en toit-terrasse et le solarium complètent l'offre. Autre atout : l'accès au célèbre vaporarium de Luchon, hammam naturel unique en Europe.

Le dernier espace des nouveaux Thermes de Luchon ouvrira ses portes en décembre 2024. Il s'agit d'un Spa Sothys de 800 m<sup>2</sup> avec huit cabines de soins esthétiques (dont une duo), un hammam, un jacuzzi, un sauna naturel, trois douches sensorielles et une banquette chauffante.

Avant ou après sa pause bien-être, on profite du tout nouvel espace gourmand « Ilixo » des Thermes de Luchon. Les chefs Juan et Marc proposent une carte basée sur des produits frais et de saison, qui change chaque semaine. Le plus ? Un service en continu : petit déjeuner, déjeuner et goûter tous les jours de la semaine et une formule brunch le dimanche.

Ressources & Vous : à partir de 20 € les 2h/personne.  
T. 05.61.94.52.50 - [thermes-luchon.fr](http://thermes-luchon.fr)



#### Saint-Paul-lès-Dax

#### SOURCÉO, LE RESORT THERMAL EN PLEINE NATURE



Bienvenue à Sourcéo, l'unique resort thermal des Landes situé à Saint-Paul-lès-Dax. Dans une même unité de lieu se trouvent le centre thermal Sourcéo où sont dispensés les soins thermaux, l'hôtel Best Western\*\*\* de 195 chambres et appartements, l'espace aquatique, un spa Sothys et un restaurant, Le 355. À l'espace aquatique, l'eau thermale naturellement chaude (33 °C) est partout, jaillissant des cascades et cols de cygne, bouillonnant dans les jacuzzis... Au total, 4 000 m<sup>2</sup> d'espaces de bien-être rénovés en 2024 sont disponibles avec 3 bassins intérieurs et 2 bassins extérieurs en eau thermale, 2 hammams parfumés à l'eucalyptus (à 40° et à 45°C), 1 sauna avec une chaleur sèche de 80°C et 1 salle de cardio-training.



Avant ou après sa pause détente à l'espace aquatique, on profite de la nouvelle carte de soins esthétiques au Spa Sourcéo. Il vient de se doter d'un nouveau partenaire beauté, la marque familiale française Sothys, uniquement disponible en instituts et spas. Des soins avec les produits des marques Origine et TooFruit (dédiée aux enfants) sont aussi proposés. Au 1<sup>er</sup> étage de Sourcéo, dans un écrin de douceur et de raffinement, le Spa propose un large choix de soins à réaliser seule ou en duo grâce à ses 11 cabines de soins.

Espace aquatique : 18 € les 2h/personne.  
T. 5 58 90 66 66 - [thermes-dax.com/sourceo](http://thermes-dax.com/sourceo)



# ARENADOUR : UN GROUPE THERMAL QUI CO-CONSTRUIT ET FÉDÈRE

Acteur historique du thermalisme, le groupe Arenadour a été créé dans les terres landaises. Dispensant une médecine thermique au plus près de la personne, il a construit pas-à-pas des établissements de soins à taille humaine à Dax et à Saint-Paul-lès-Dax. Il a complété ses activités avec une offre de bien-être thermal et d'hébergement, sans perdre de vue la santé.

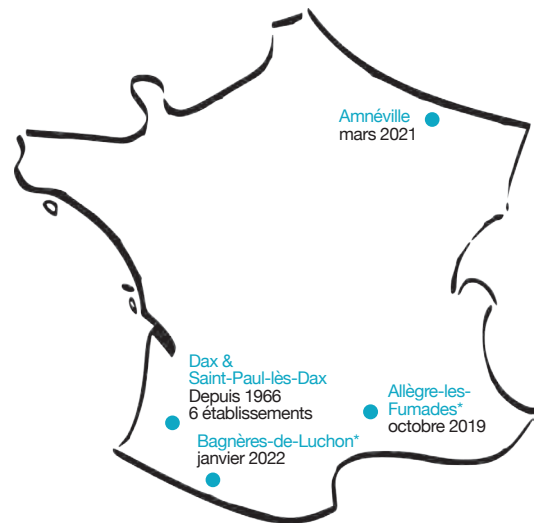
Depuis 2019, Arenadour a entamé une nouvelle phase de croissance externe en dehors de la Nouvelle-Aquitaine :

- à l'automne 2019, en Occitanie, aux Fumades, seul centre thermal du Gard,
- au printemps 2021, dans le Grand-Est, à Amnéville,
- en janvier 2022, en Occitanie, à Bagnères-de-Luchon.

La démarche est toujours la même. Le groupe thermal co-construit avec les équipes en place un plan de développement qui s'appuie sur les besoins des curistes, sur les savoir-faire des personnels et sur les caractéristiques de chaque établissement. Il fait émerger des synergies entre les professionnels des différents établissements pour améliorer les parcours de soins et la prise en charge des patients. Cette coopération implique aussi les collectivités territoriales et les acteurs locaux au service d'un projet de territoire global, permettant à chacun de jouer sa partition.



\*Dont 3 gérées dans le cadre de Délégation de Service Public



\*Gestion des établissements dans le cadre d'une Délégation de Service Public

## 5 orientations thérapeutiques

Rhumatologie  
Phlébologie  
Voies respiratoires / ORL  
Dermatologie  
Affections des muqueuses bucco-linguales

## OUVERTURES 2025

### Dax et Saint-Paul-lès-Dax

**Thermes Sourcéo** : 13 janvier / 20 décembre  
**Thermes des Chênes** : 19 février / 27 novembre  
**Thermes Christus** : 3 mars / 29 novembre  
**Thermes Régina** : 10 février / 13 décembre  
**Thermes des Arènes** : 24 février / 6 décembre  
**Thermes du Grand Hôtel** : 3 mars / 29 novembre

### Amnéville

**Centre Thermal Saint-Eloy d'Amnéville** : 24 mars / 20 décembre

### Luchon

**Thermes de Luchon** : 3 mars / 15 novembre

### Alès-Allègre les Fumades

**Thermes des Fumades** : 3 mars / 29 novembre

## ARENADOUR - BÂTISSEUR DE MÉDECINE THERMALE

L'histoire d'Arenadour est intimement liée à son fondateur, Roger Junca. Cet autodidacte, découvreur des sources thermales et bâtisseur visionnaire, est un des pionniers du thermalisme moderne. Créé il y a 50 ans, le groupe contribue à faire de Dax et de sa voisine Saint-Paul-lès-Dax, l'une des premières destinations thermales de l'Hexagone pour soulager les affections rhumatismales et veineuses. Dès l'origine, le groupe choisit de réaliser des centres thermaux à visage humain intégrant une offre d'hébergement. Il crée six complexes thermaux et installe une station thermale à Saint-Paul-lès-Dax. Il se diversifie vers le bien-être thermal sans perdre de vue la médecine thermique. Très tôt, il s'est engagé dans une démarche de qualité...

♦ **1949 : Roger Junca crée sa boutique charcuterie traiteur au cœur de Dax, place de la Fontaine Chaude.**

♦ **1966 : Roger Junca découvre une source d'eau thermale chaude sur le site du Régina.**

C'est l'hiver. Il remarque dans les champs une zone qui fond plus vite que les autres. Il vient de découvrir une source thermale. Il acquiert le terrain, premier pas de son virage professionnel et de la constitution du premier acteur thermal des Landes. Il construit des thermes associés à un hôtel.

♦ **1978 : il construit un deuxième établissement thermal, relié par un ascenseur à un hôtel, le Grand Hôtel.**

♦ **1983 : nouvelle découverte d'une source thermale, à Saint-Paul-lès-Dax cette fois.**

Création de la station thermale de Saint-Paul-lès-Dax avec ouverture de l'Hôtel du Lac qui communique avec les Thermes de Christus.

♦ **1989 : construction d'un deuxième complexe thermal à Saint-Paul-lès-Dax.**

A 500m à vol d'oiseau des Thermes de Christus, construction des Thermes des Chênes dans une chêneraie en liaison directe avec une résidence du même nom.



♦ **1997 : nouvelle diversification avec la création d'un complexe thermal à Saint-Paul-lès-Dax.**

Gilbert Pontéins, gendre de Roger Junca, introduit une activité thermoludique sur le territoire. Il prend la forme d'un complexe thermal baptisé Sourcéo combinant un centre aqualudique à l'eau thermale de 4000m<sup>2</sup>, un établissement thermal, un hôtel-restaurant et une résidence.

♦ **2001 : le groupe thermal dacquois se lance dans la mise en place d'un Système de Management de la Qualité pour ses cinq établissements thermaux.**

Cette démarche est récompensée en juillet 2003 par l'obtention de la certification ISO 9001. Valable 3 ans, elle a été renouvelée à chaque date anniversaire depuis.

♦ **2013 : NAXICAP Partners rachète Arenadour à la famille Pontheins et monte une LBO majoritaire pour l'acquisition concomitante des deux groupes, Arenadour et Thermes des Arènes.**

La fusion de ces deux entreprises crée un acteur de référence de l'activité thermique au niveau national.

♦ **2018 : SRS, investisseur majeur et reconnu des secteurs sanitaires et médico-sociaux en France, avec une présence croissante en Europe, Amérique du Nord et en Amérique Latine, relaie le fonds Naxicap Partners au capital du Groupe Arenadour. Arkéa Capital Investissement et Ouest Croissance, déjà présents, réinvestissent aux côtés de SRS.**

Le secteur thermal vient ainsi compléter de façon pertinente le portefeuille d'activités de SRS dédié à la prise en charge des personnes fragilisées par l'âge, le handicap ou la maladie.

♦ **2019 : Arenadour étend son rayonnement au Gard et à l'Occitanie et se diversifie grâce à la concession de service public pour la gestion des Thermes d'Alès-Allègre les Fumades.** En s'implantant dans les Cévennes, il assure sa croissance externe en dehors de Dax pour la première fois. Un projet de rénovation complète du site est en cours.

♦ **Mars 2021 : Arenadour reprend les trois établissements du Pôle thermal d'Amnéville (Moselle) : la Cure Thermale Saint-Eloy (cures conventionnées rhumatologie et voies respiratoires), l'espace aqualudique Thermapolis et la Villa Pompéi.**

♦ **Janvier 2022 : signature de la reprise d'exploitation des Thermes de Bagnères-de-Luchon par Arenadour, effective en mars 2023.**