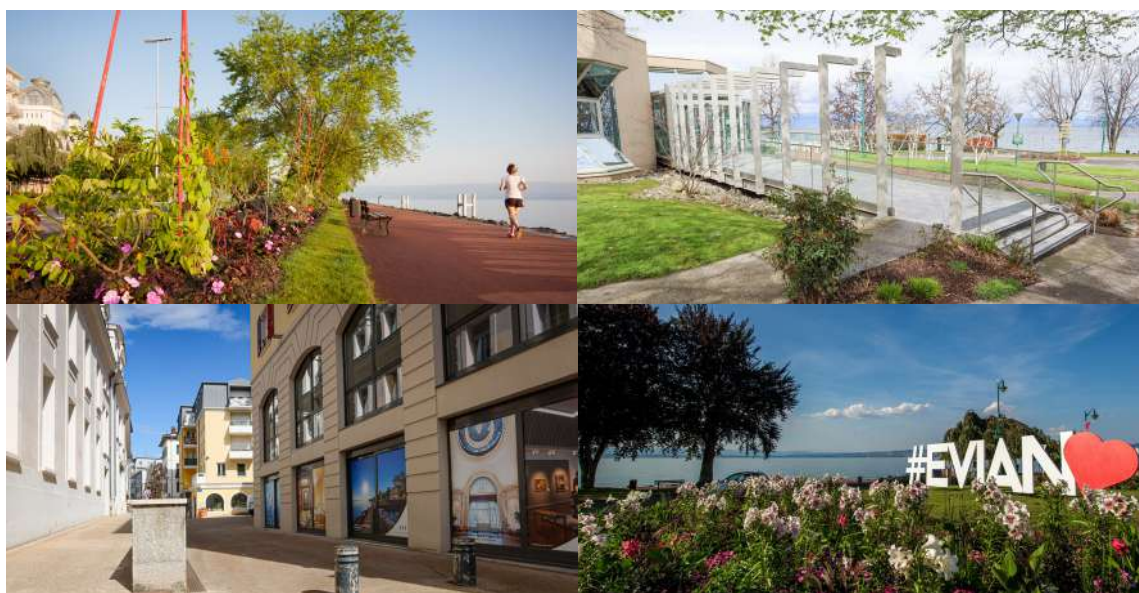


24 HEURES À ÉVIAN : UNE DESTINATION ENGAGÉE DANS L'ACCUEIL ET L'ACCESSIBILITÉ POUR TOUS

Des rampes d'accès pour Personnes à Mobilité Réduite (PMR), des documents Facile À Lire et à Comprendre (FALC), du personnel d'accueil formé et sensibilisé, un guide de l'accessibilité : Évian s'engage depuis 2018 à réduire les inégalités, favoriser l'accessibilité et l'intégration de tous. Cet engagement s'inscrit dans sa politique guidée par les 17 ODD définis par l'ONU. Cette volonté en fait aujourd'hui un territoire inclusif et accessible à toutes les personnes en situation de handicap. De l'arrivée en bateau à la nuit d'hôtel en passant par les activités de loisirs et les restaurants, tout est mis en œuvre pour garantir une expérience agréable et enrichissante pour tous. Tout comme l'influenceur Romain Guérineau et plus récemment l'ex première dauphine Miss France Sophie Vouzelaud qui ont pu en faire l'expérience, on embarque pour 24 heures de découverte accessible de la perle du Léman.



Traversée du Léman avec la CGN

La Compagnie Générale de Navigation assure une traversée du Léman tout en confort et simplicité pour les PMR. Places de parking le long du quai, possibilité de déposer une personne devant l'embarcadère, accès aux bateaux possible en fauteuil roulant, sanitaires adaptés dans les bateaux... L'équipage est également formé et présent pour aider en cas de besoin. Les bateaux nouvelle génération en circulation depuis 2024 offrent une traversée encore plus confortable et respectueuse de l'environnement. Les quatre terrasses extérieures s'ouvrent sur les eaux calmes du Léman et un espace restauration est mis à disposition sur le pont principal. Un ascenseur assure l'accès à tous les ponts aux PMR. Pendant la traversée, on prend le temps de consulter le [guide de l'accessibilité](#) réalisé par l'Office de Tourisme d'Évian qui référence la cinquantaine d'activités, hébergements, restaurants, transports et structures de renseignement adaptés aux personnes en situation de handicap.

T. +41 848 811 848
cgn.ch/naviexpress





Promenade sur les quais jusqu'à l'Office de Tourisme

Direction l'Office de Tourisme en profitant d'une balade agréable le long du Léman bordé par les Alpes ! Ce chemin plat au revêtement lisse et adapté est une promenade tout à fait accessible en fauteuil roulant. Pour les personnes ayant des difficultés à marcher, des bancs sont disponibles tout au long de la balade et des toilettes publiques PMR sont aussi mis à disposition. Arrivés à l'Office de Tourisme, les visiteurs disposent de rampes d'accès PMR, d'espaces de consultation des documents adaptés et peuvent s'adresser à un personnel formé et sensibilisé pour s'orienter plus facilement en ville.

Place de la Porte d'Allinges, Évian
T. 04 50 75 04 26
evian-tourisme.com



L'Office de Tourisme d'Évian s'engage dans une démarche de qualité ciblée sur l'accessibilité aux loisirs et aux vacances pour tous. Il a obtenu la labellisation Tourisme et Handicap en 2023 sur les quatre handicaps : auditif, mental, moteur, visuel et est engagé dans la démarche H+ de la région Auvergne-Rhône-Alpes pour l'accueil des personnes en situation de handicap. Il met à disposition de sa clientèle une boucle magnétique (système d'aide à l'écoute pour les malentendants porteurs d'un appareil auditif ou non), ainsi que des brochures « circuit historique » et « Visites et Balades » en version FALC à la demande. Un important travail de collecte des données a été réalisé pour le nouveau site internet de l'Office de Tourisme qui propose désormais des rubriques spécifiques sur le tourisme accessible. L'ensemble des aménagements et équipements mis à disposition par les établissements accueillant du public (hébergements, restaurants, activités de culture, de loisirs et de sport, stationnements...) sont référencés. Plus d'informations sur : evian-tourisme.com/tourisme-et-handicap/

Halte gourmande et découverte des spécialités locales

Filets de perche, féra, omble chevalier, brochet, carpe, goujon, mais aussi abondance, chevreton, reblochon, tomme... Les spécialités culinaires d'Évian ne manquent pas ! À la pause déjeuner on en profite pour pousser les portes de ses nombreux restaurants et déguster ces saveurs si particulières. **Au radeau d'Alexis**, on goûte à une cuisine gourmande et de tradition qui sublime les poissons du lac et autres produits savoyards. **À la Villa Borghese**, embarquement immédiat pour l'Italie et ses délicieuses pizzas. Envie d'une cuisine authentique dans un univers unique ? Le restaurant **Le Muratore** est réputé pour sa cuisine « bistrot culinaire » qui sublime des produits nobles. Pour une cuisine gastronomique inventive et raffinée, le chef Patrice Vander du restaurant étoilé **Les Fresques*** sélectionne ses producteurs avec soin et puise dans la richesse du terroir local avec les poissons du Léman, les fromages régionaux, le bœuf de Savoie ou encore les volailles de Bresse. Tous sont accessibles en fauteuil roulant, disposent d'un espace de circulation dégagé et de tables adaptées, de documents disponibles en braille et/ou en gros caractères et de personnels d'accueils sensibilisés à l'accueil des personnes en situation de handicap.



Le radeau d'Alexis



La Villa Borghese



Le Muratore



Les Fresques*

Le circuit historique de la ville en suivant le guide FALC

Cap sur le circuit rose à la découverte de l'histoire d'Évian avec un guide de visite FALC. De **l'église** à la **place du marché** en passant par la **Maison Gribaldi**, la **Source et la Buvette Cachat**, le **Casino**... On parcourt le passé médiéval et Belle Époque de la perle du Léman grâce à des commentaires adaptés. Accès PMR, cheminement praticable en fauteuil roulant, ascenseurs et sanitaires adaptés sont prévus dans chacun de ces lieux.



La visite se poursuit...

Anciens thermes d'Évian inaugurés en 1902, le **Palais Lumière** est depuis 2006 le phare culturel de la ville. Il abrite aujourd'hui des expositions à la renommée internationale et tient son nom de sa structure en verre si particulière qui baigne le bâtiment de lumière. Il accueille jusqu'au 5 janvier 2025 l'exposition **Henri Martin – Henri Le Sidaner, deux talents fraternels**. Afin de faciliter la visite, le Palais Lumière met à disposition des fauteuils roulants, des déambulateurs et des chaises pliantes, ainsi que des documents en FALC et une boucle magnétique. Le bâtiment dispose d'un accès PMR de plain-pied et le cheminement est praticable en fauteuil roulant. Les sanitaires sont également adaptés et le personnel formé pour garantir un accueil pour tous les publics.

Un peu plus loin, en longeant les quais, on découvre la **Villa du Châtelet**, grande villa témoin de l'art de vivre de la Belle Époque qui tire son nom de sa ressemblance à un petit château. Très bien restaurée, la Villa du Châtelet est aujourd'hui la seule villa emblématique de cette époque qui se visite toute l'année à Évian. Rampe d'accès, pictogrammes et/ou visuels simplifiés de signalétique adaptée, place réservée PMR, sanitaires avec barre d'appui... Tout est prévu pour offrir à tous un saut dans le temps inoubliable.



Après l'effort, le réconfort

Comment venir à Évian sans profiter d'un instant de détente au Spa thermal ? Ici on bénéficie des vertus thérapeutiques de l'eau minérale naturelle evian® dans un havre de paix bordé par le Léman. Il comprend un espace Wellness dédié aux soins esthétiques et aux massages, un sauna, deux hammams, une salle de gommage haut-de-gamme avec table chauffante et douche... Des soins innovants utilisant la cryothérapie sont proposés, avec une température pouvant descendre jusqu'à -150 °C pendant 3 minutes ! De quoi se relaxer tout en boostant l'activité cellulaire. Les Thermes d'Evian® disposent d'un accès PMR, d'espaces de cheminement larges, d'ascenseurs, des vestiaires adaptés, d'une signalétique claire et simple, et prêtent des fauteuils roulants sur place. L'espace d'hydrothérapie (soins d'eau), la piscine ludique et la salle de cardio-musculation ne sont pas accessibles aux personnes en fauteuil (sauf ceux disposant d'une certaine motricité).

Place de la Libération, Évian
T. 04 50 7502 30
lesthermesevian.com



Et pour la nuit ?

La journée se termine par une agréable nuit dans l'un des nombreux hébergements handi-accueillants d'Évian. **Hôtel Royal******* ou **Ermitage******, les établissements de l'Évian Resort offrent plusieurs chambres conçues et équipées pour les personnes en situation de handicap. Le personnel est sensibilisé aux échanges écrits, oraux et à l'accueil des personnes porteuses de handicap. De nombreux documents sont aussi disponibles en FALC, grands caractères ou simplifiés. Véritables bijoux d'architecture et de raffinement, ils surplombent le Léman, entourés par les montagnes des Alpes. Ce cadre idyllique a séduit les plus grands comme la Reine Elisabeth, le Prince Aga Khan III, ainsi que des artistes comme Rita Hayworth, Marcel Proust et Patrick Modiano.



*Hôtel Royal******

50 chambres dont 32 suites.

À partir de 375 €/nuit, petit-déjeuner compris, en occupation simple.

T. 04 50 26 50 50

hotel-royal-evian.com



*Hôtel Ermitage*****

À partir de 230 €/nuit, petit-déjeuner compris, en occupation simple.

T. 04 50 26 50 50

hotel-ermitage-evian.com

Idéalement situé face au Léman et en plein centre-ville, le **Savoy Hôtel***** est l'incarnation du charme hôtelier par excellence. Sa façade classée reflète parfaitement le style des villes thermales de la Belle Époque. L'hôtel se place à deux pas du casino, de la promenade longeant le lac, du centre thermal et à proximité du Palais Lumière. Un cocon discret qui accueille les visiteurs en quête de sérénité. Chambre PMR, rampe d'accès, téléphones avec touches à gros caractères, ascenseurs aux normes... Tout est adapté pour un accueil 100 % confort.

À partir de 100 €/nuit

T. 04 50 83 15 00

hotel-evian-savoy.com



Pour une escapade perchée dans les massifs évianais, cap sur le **Bellevue***** à Thollon-les-Mémises. Ce lieu centenaire est l'un des tous premiers hôtels de la ville. Il a traversé les âges et a été géré par la même famille sur trois générations. Lors de la rénovation, les propriétaires actuels ont découvert une inscription sur une planche : « *Moi Camille Roch et mon épouse Louise avons construit cet hôtel, que dieu nous prête longue vie et fasse bonnes affaires* ». Un vœu qui semble avoir été réalisé ! Fidèle à son héritage, le Bellevue conserve son caractère familial et propose une expérience relaxante avec une piscine couverte accessible PMR par l'extérieur, des salles de bain adaptées avec barre d'appui ou encore des numéros de chambres et clés indiqués par des numéros en braille.

À partir de 94 €/nuit

T. 04 50 70 92 79

hotellebellevue.com

Et pour la nuit ? (suite)

Conçu par l'architecte d'intérieur Jean-Philippe Nuel, l'**Hôtel Hilton****** allie raffinement et modernité. Chambres agréables et spacieuses, équipes attentives aux moindres besoins, Spa by Hilton régénérant, piscine extérieure chauffée en été, restaurants... Une véritable parenthèse enchantée. Un accueil spécialement pensé pour les familles offre un moment de sérénité aux parents, tandis que le Cosmopolitan Bar et le restaurant Cannelle créent une atmosphère apaisante et cosy. Pour les personnes porteuses de handicap, quatre chambres sont adaptées en ce qui concerne la largeur d'accès avec rampes de salles de bain, téléphones à voyants lumineux et alarmes sonores... L'hôtel propose le prêt de matériel pour faciliter le séjour (fauteuils roulants et cannes) et les animaux d'assistance sont les bienvenus.

À partir de 165 €/nuit
T. 04 50 84 60 00
[hilton.com](https://www.hilton.com)



Au pied du Léman, l'hôtel **Evian Express**** est un charmant et confortable établissement avec ascenseur adapté PMR. Les chambres avec balcon s'ouvrent sur une vue panoramique sur le lac, la Suisse et les montagnes et son emplacement idéal lui confère un accès quasi immédiat à la plage. Côté équipement, l'établissement est accessible en fauteuil roulant en autonomie avec rampe d'accès et espace de circulation, il dispose de toilettes adaptées avec barre d'appui, de deux chambres PMR dont une avec douche à deux battants.

À partir de 74 €/nuit
T. 04 50 75 15 07
[hotel-evianexpress.net](https://www.hotel-evianexpress.net)

REPÈRES : VENIR À ÉVIAN



Située à la frontière suisse à seulement 1h10 de Genève (en train) et 35 minutes de Lausanne (par bateau), à 2h30 de Lyon et à moins de 5h de Paris (en train), Évian bénéficie d'une position géographique unique et attire 2,6 millions de visiteurs par an.

La ville d'Évian regorge d'attraits touristiques multifacettes. D'un côté le Léman avec son eau cristalline, comparable à une mer intérieure. De l'autre, la montagne facilement accessible depuis le centre-ville : les pentes alpines du Chablais dans les Alpes avec Thollon-Les-Mémises à 15 minutes (vue panoramique sur le lac), Bernex à 20 minutes (au pied de la mythique Dent d'Oche) et Abondance station des Portes du Soleil à 40 minutes (le plus grand domaine skiable d'Europe franco-suisse).



Venir en bateau

Depuis Lausanne, navette avec la CGN tous les jours, toute l'année, en 35 minutes (TGV direct entre Paris et Lausanne).

Venir en train

Depuis Genève, le Léman Express relie Évian en 1h10.

Depuis Lyon, TER en 3h.

Depuis Paris, des TGV directs les week-end des vacances scolaires d'hiver et d'été en 4h45.

Venir en voiture

Depuis Paris : environ 6h.

Depuis Lyon : environ 2h15.