



iFit : le «Netflix» du home fitness



L'application iFit, pionnière du home fitness immersif, veut convertir les Français à l'activité physique à domicile.



iFit : le «Netflix» du home fitness



SOMMAIRE

Synthèse : iFit veut convertir les Français au home fitness immersif. [P.3 & 4](#)

Nouveaux partenariats, nouveaux services iFit en 2021. [P.5](#)

iFit se donne les moyens de séduire les Français. [P.6](#)

2021 : trois équipements innovants connectés à iFit

→ The Vault : miroir, mon beau miroir, dis-moi qui est le plus en forme aujourd'hui? [P.7](#)

→ Tapis de course X32i : entraînement immersif sur grand écran. [P.8](#)

→ Vélo S22i : la petite reine a du répondant. [P.9](#)

iFit : « le Netflix » du home fitness satisfait tous les profils et toutes les envies. [P.10 & 11](#)

Préparer et vivre un événement sportif avec iFit. [P.12](#)

Des VHS au digital, l'application iFit pionnière du home fitness immersif. [P.12](#)

IFIT VEUT CONVERTIR LES FRANÇAIS AU HOME FITNESS IMMERSIF

Ils sont plus de 2,5 millions à utiliser l'application iFit dans le monde. Avec elle, ils marchent, courent, pédalent, rament. Ils s'engagent sur des trails ou des marathons, ils gravissent des cols. Ils se musclent, se défoulent, suivent leur coach dans les endroits les plus beaux de la Terre. Ils pratiquent aussi le yoga ou la méditation au bord d'une plage. Certains sont sportifs, d'autres ont un objectif santé ou de perte de poids. Née aux États-Unis dans les années 2000 cette application de home fitness unique au monde veut aujourd'hui convertir les européens... et en premier lieu les Français. Elle a de quoi les séduire avec ses pratiques téléportées dans des lieux qui dépassent et font voyager. Les deux confinements ont déjà conquis près de 20 000 Français devenus adeptes de cette pratique à domicile... ou pas.



iFit : un monde infini pour faire du sport, entretenir sa santé, s'évader, méditer...

Ce Netflix du fitness donne accès à une infinie variété d'entraînements. Ils s'effectuent avec des équipements de fitness (tapis de course, vélos, elliptiques, rameurs) mais aussi sans. Cette application accompagne son abonné partout : à la maison, en vacances, pendant les déplacements professionnels, en intérieur ou en extérieur. iFit satisfait tous les goûts et anticipe toutes les tendances du fitness. La diversité des entraînements et des environnements ainsi que la mise en situation sont sources de motivation et de régularité dans la pratique et donc de résultats.



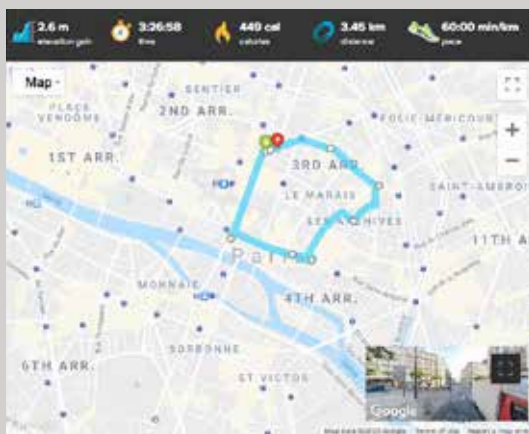
Avec iFit, un monde réel, immersif et pas virtuel

L'évasion est l'un des points forts de l'application. Avec elle, on sort de son quotidien grâce aux entraînements en vidéo avec les coaches iFit. On pratique dans les endroits les plus magiques de la Terre que l'on rêve de visiter : dans le désert de sel en Bolivie avec Hannah Eden, en Patagonie avec Tommy Rivers Puzey, à New York, à Hawaï, en Australie, en Nouvelle-Zélande... Ces sessions offrent des atmosphères grandioses et des panoramas dignes de reportages de National Geographic. Les adeptes des cours de fitness en salle ne sont pas lésés. Des séances collectives dans une ambiance de salle de sport sont en ligne. L'énergie des coaches qui animent les séances est palpable.

IFIT VEUT CONVERTIR LES FRANÇAIS AU HOME FITNESS IMMERSIF (SUITE)

**Immersive, iFit fait ressentir physiquement et mentalement le terrain tel qu'il est**

Un exemple ? L'ascension du col de la Madeleine en Vanoise affiche un dénivelé positif de 1 500 m sur 20 km ! Le vélo s'ajuste automatiquement au parcours et à ses moindres lacets. À partir de Saint-François Longchamp, cela devient plus roulant et on profite du panorama. Au sommet à 2 000 m d'altitude se dessinent le col du cheval Noir, Valmorel, la vallée de la Vanoise et bien sûr le Mont Blanc. Juché sur son vélo, on vit le parcours physiquement et mentalement avec les images réelles qui défilent sur l'écran comme si on y était... Avec iFit, vélos, tapis de course, elliptiques ou rameurs bénéficient d'un ajustement automatique de l'inclinaison et de la déclinaison du parcours sélectionné disponible uniquement sur les appareils ProForm et NordicTrack. L'application reproduit les dénivelés et les sensations de montées/descentes/résistance comme dans la réalité.

Avec Google Maps™, on dessine son propre parcours

Il est possible de se fixer des objectifs et de se programmer un entraînement personnel. iFit permet de tracer son propre parcours via Google Maps™. La machine se synchronise avec le dénivelé et le pratiquant voit alors sur son écran l'environnement tel qu'il est grâce aux images qui se succèdent (street view). Cet ajustement automatique de la vitesse, l'inclinaison, la déclinaison, la résistance permet de profiter pleinement du côté immersif - fonctionnalité disponible uniquement pour les appareils ProForm et NordicTrack.

Si on ne possède pas d'appareil **ProForm** ou **NordicTrack**, pas de problème ! L'application indique les réglages à effectuer manuellement sur son équipement pour ressentir le terrain.

ACCÈS/TARIFS iFit

→ Application iFit disponible sur Apple Store et Google Play Store.

→ **Abonnement individuel : 149 euros/an (premier mois offert).**

→ **Abonnement famille : 399 euros/an pour 5 comptes avec utilisation possible en simultané.**

→ Pour tout achat d'un équipement de home fitness NordicTrack ou ProForm, 1 an d'abonnement iFit est offert.

NOUVEAUX PARTENARIATS, NOUVEAUX SERVICES IFIT EN 2021

Revigoré par la crise sanitaire, le marché du fitness à domicile a retrouvé son dynamisme avec les confinements successifs. Bonne nouvelle ! Les pratiques en salle et chez soi ne sont pas antagonistes mais complémentaires. L'application iFit concourt à ce nouvel élan sur de nombreux plans. Déploiement de l'iFit sur de nombreuses smart TV, partenariat avec Matrix, marque spécialisée dans l'équipement des salles de fitness, nouveau module challenge... Pour que la langue ne soit pas un frein, iFit va multiplier par cinq son contenu en français...



Faire du sport devant sa télé avec iFit

iFit a conclu un partenariat avec Apple TV, Amazon Fire TV ainsi que Google TV/Android TV fin décembre et Rakuten TV devrait suivre prochainement. Il permet aux propriétaires de Smart TV et abonnés de l'application iFIT d'avoir accès à sa bibliothèque. Une occasion de s'entraîner dans les plus beaux coins de la terre en profitant de son grand écran. La promesse de belles séances immersives.

Le sport en salle a aussi droit aux entraînements en streaming d'iFit

C'est l'autre cadeau de début d'année consenti par iFit aux pratiquants de sport en salle. Le leader mondial de la technologie et du contenu home fitness interactif et connecté a récemment conclu un partenariat stratégique avec Matrix Fitness, acteur majeur des équipements fitness haut de gamme pour les professionnels. Cet accord permet d'apporter la plateforme d'entraînement iFit au portfolio de Matrix. Cette intégration permet aux utilisateurs de la nouvelle génération équipements avec écran tactile de Matrix d'accéder à certains entraînements en streaming d'iFit, dirigés par des entraîneurs. Ces sessions sont tournées dans des endroits enchanteurs du monde. Motivant non ?

Nouvel outil motivationnel : le challenge

Le menu d'iFit s'enrichit en février avec l'onglet « Challenge » dans la barre de menu. Ce nouvel outil motivationnel se décline selon son appareil de fitness : vélo, tapis de course, rameur ou encore elliptique. Chaque challenge thématique se compose de plusieurs entraînements différents, mobilise différents coachs et alterne séance outdoor et indoor, le tout à réaliser dans un délais imparti. Un classement final permet de se positionner. Un outil qui permet aussi d'éviter la routine et de profiter pleinement de tous les programmes d'iFit.

Vitesse, résistance et inclinaison se synchronisent à la fréquence cardiaque

Voilà une fonctionnalité qui va intéresser les débutants comme les sportifs accomplis qui possèdent un cardiofréquencemètre. A partir de mars 2021, l'entraînement iFit s'adaptera à la fréquence cardiaque de son utilisateur. Ainsi vitesse, résistance et déclinaison de l'appareil s'ajusteront automatiquement au pouls du pratiquant. Un outil qui évitera les blessures, les coups de chauffe préjudiciables et qui optimisera aussi les séances.

IFIT, L'APPLICATION SE DONNE LES MOYENS DE SÉDUIRE LES FRANÇAIS

Les Français sont loin d'être les meilleurs dans la pratique des langues étrangères. Un classement les situe même au 22^e rang sur 26 pays européens pour leurs compétences en anglais. Pour que la langue ne soit pas un handicap, iFit va multiplier par 5 son contenu en français et traduire également ses menus en 2021.

→ iFit aujourd'hui en français

3 coachs Français : 2 femmes et 1 homme



Julie Guedj



Doris Rouesne



Florent Thevenot

56 entraînements disponibles en français toute catégories confondues (tapis de course, elliptique, vélo et rameur).

Séries en studio avec Florent Thevenot (81,8K abonnés Instagram) et Doris Rouesne (39K abonnés).

Séries en worldclass avec Julie Guedj à New York.

→ Sessions tapis de course en France

À PARIS

- Arc de Triomphe
- Bd St Germain
- Champs-Élysées
- Bords de Seine
- Pont Alexandre III



DANS LES VOSGES

- Lac Blanc



HAUTE-SAVOIE

- Sur les hauteurs du lac d'Annecy



→ iFit en 2021 en français

+ 200 contenus
en français courant 2021.

En mai 2021, iFit prévoit aussi de traduire sa plateforme en français et en 8 autres langues : Hollandais, Allemand, Italien, Norvégien, Russe, Espagnol, Portugais et Mandarin.

→ Sessions vélo en France

- Col de la Colombière vélo de route
- Chamonix VTT et vélo de route
- Col de la Madeleine vélo de route
- Mont Bisanne vélo de route





MIROIR, MON BEAU MIROIR... DIS-MOI QUI EST LE PLUS EN FORME AUJOURD'HUI ?

C'est un grand miroir haut de 1,52m. Comme tous les miroirs, il reflète sa silhouette de pied en cap. Mais il recèle un incroyable pouvoir, presque magique ! Ce bijou technologique connecté au design abouti est doué pour entretenir la forme de son propriétaire. Avec The Vault et son armoire d'accessoires, la marque de home fitness NordicTrack pousse à son apogée l'entraînement immersif. Avec l'application iFit, il téléporte directement dans son salon le coach fitness de son choix. Arrivée en France au printemps/été 2021.



voir en vidéo

L'objet semble anodin. C'est un grand miroir connecté de 60 pouces (152 cm). Sauf qu'il est doté d'un écran tactile connecté à l'application iFit. Grâce à elle, on peut convoquer, quand on le souhaite, le personnel trainer de son choix pour suivre une séance de fitness chez soi. Renforcement musculaire, récupération, pilates, body pump, yoga et même méditation... près de 600 séances ciblées filmées disponibles, 75% en studio et 25% en plein-air pour s'évader pendant son entraînement.

Contrairement aux écrans de smartphone ou tablette, ce miroir écran fait apparaître face à soi en taille réelle l'un des 60 coaches virtuels de la plateforme. Reproduire correctement les mouvements devient alors plus aisé et l'immersion est complète. En effet, s'observer en plein effort permet de corriger sa posture pour des mouvements efficaces et sans risque de se blesser. Le miroir est un objet incontournable des salles de sport, de gym, de danse... Il permet d'effectuer les bons mouvements, de se corriger en cas d'erreur et de cibler les bons muscles à travailler. Le coach est présent face à soi pour montrer les gestes et encourager l'utilisateur. The Vault s'accompagne d'une armoire d'accessoires : haltères, tapis de yoga, élastiques, tout est à portée de main. L'armoire s'efface la séance finie grâce au miroir qui coulisse.

Fiche technique The Vault et son armoire d'accessoires by NordicTrack

- Miroir connecté tactile de 60 pouces (152 cm de haut). Hauteur de l'équipement : 182 cm.
- Accès à plus de 600 séances immersives dirigées par le coach de son choix avec l'abonnement famille iFit offert pendant un an d'un valeur de 399 euros (au bout d'un an, 149 euros/an pour un abonnement individuel). A noter la bibliothèque s'enrichit chaque mois !
- Un large choix de 105 live streaming par semaine disponible à toute heure jour et nuit.
- Installation : repose sur un socle métallique.

Contenu de l'armoire d'accessoires NordicTrack de The Vault

- 5 haltères hexagonaux de 30 lbs, 3 bandes de résistance (légère, moyenne et forte), 2 élastiques de résistance, un tapis de yoga, 2 briques de pilate/yoga et 2 kettlebells de 20 et 30 lbs)
- Produit disponible au printemps/été 2021.
- Précommande sur le site www.nordictrack.fr à partir d'avril/mai.
- Connexion WiFi requise.

Prix public indicatif The Vault et ses accessoires : 2 699 euros

TAPIS DE COURSE X32i NORDICTRACK : ENTRAÎNEMENT IMMERSIF SUR GRAND ÉCRAN

Courir devient une expérience immersive unique avec ce dernier modèle connecté de NordicTrack. Écran tactile XXL, inclinaison et déclivité extrêmes, réduction des impacts et des vibrations. Ce tapis de course X32i peut accompagner vos foulées jusqu'à 22 km/h... Le suivrez-vous ?



Caractéristiques hors normes pour ce tapis de course NordicTrack connecté à iFit. Il permet un entraînement efficace quelle que soit sa condition physique. Par exemple marcher sur une pente de 10% permet de brûler deux fois plus de calories que courir 8 km sur du plat. Ce tapis affiche jusqu'à 40% d'inclinaison et 6% de déclivité, ce qui garantit d'innombrables possibilités de profils. Le confort de marche et de course est inégalé avec sa longue et large surface de course. Un système d'amorti aux points stratégiques de la foulée absorbe les chocs et protège les articulations. Sa vitesse maximum de 22 km/h lui permet de satisfaire tous les

publics, y compris les compétiteurs. Polyvalent, ce modèle est équipé d'une barre latérale qui l'ouvre aux sessions de cross training et de crossfit. Surtout ce tapis connecté à l'application iFit promet une remise en forme immersive stimulante pour atteindre ses objectifs santé ou sportifs. Plus de 1 000 vidéos interactives avec des entraînements élaborés par des coachs professionnels (dont 40 en français sont disponibles). Elles intègrent la synchronisation automatique de la résistance et de l'inclinaison du tapis de course en fonction de l'entraînement.

Caractéristiques du tapis de course X32i NordicTrack

- Écran tactile haute résolution de 32 pouces avec inclinaison de l'angle de la console :
 - Vitesse en km/h pendant l'exercice,
 - Temps de la séance en minutes,
 - Distance parcourue pendant votre séance en km, et calories brûlées,
 - inclinaison/déclivité.
- Large surface de course de 55x165 cm
- Inclinaison/déclivité : 0 à + 40 %, 0 à - 6 % par simple pression tactile depuis la console pour varier les séances de marche ou de running.
- Vitesse modulable de 0 à 22 km/h.
- Système d'Amorti Reflex™ : cet amorti protège les articulations des impacts. À chacun des pas, seule la planche de course extra-longue bouge, garantissant ainsi le meilleur confort de foulée tout au long de votre séance.
 - 2 ventilateurs intégrés pour éprouver une sensation de course et bénéficier d'un rafraîchissement continu pendant la séance (moteur de 4.25 CV).
 - Haut-parleurs intégrés.
 - Tapis compatible avec la ceinture active pulse.
 - Structure garantie à vie, 5 ans sur le
- moteur, 2 ans pièces et main d'œuvre, sous réserve de l'enregistrement de la garantie dans les 28 jours de l'achat.
- Disponibilité immédiate sous réserve de stock disponible.
- Abonnement iFit famille d'une valeur de 399 euros offert la première année (au bout d'un an, 149 euros/an pour un abonnement individuel). Connexion WiFi requise.
- En vente sur le site www.nordictrack.fr

Prix public indicatif : 4 499 euros

VÉLO S22i DE NORDICTRACK : LA PETITE REINE A DU RÉPONDANT

Une inclinaison de 20 % et une déclivité de 10 %, 24 niveaux de résistance... Le vélo de biking S22i connecté a des ambitions pour son propriétaire ! Pour le motiver, un écran HD de 22 pouces offre une immersion engageante dans l'effort avec l'application iFit. Le dernier né de NordicTrack, le S22i, a du répondant pour atteindre ses objectifs... Prêt à relever des challenges ?



La petite reine a toujours le vent en poupe auprès des Français et les confinements l'ont bien confirmé. Et le dernier biking de NordicTrack promet de ressentir intimement les sensations du vélo de route. Son inclinaison de -10 à 20% invite à relever des défis stimulants et variés sur route comme sur chemins et pistes. La paire d'haltères de 1,5 kg incluse et le large écran inclinable et rotatif à 180° s'ouvrent au cross training pour travailler l'ensemble du corps. Connecté à l'application iFit ce vélo d'appartement

garantit une remise en forme immersive stimulante pour atteindre ses objectifs santé ou sportifs. La bibliothèque iFit, riche de plus de 16 000 entraînements à la demande, évolue chaque semaine! Les coaches contrôlent la résistance et l'inclinaison du vélo pour optimiser l'effort. Exit la lassitude avec les séances cross training, les cours de yoga et de full body qui varient les plaisirs et permettent de travailler corps et esprit avec des professionnels de tous les continents.

Caractéristiques du vélo S22i de NordicTrack

- Écran tactile rotatif à 180° haute résolution de 22 pouces (55, 88 cm) :
 - Vitesse en km/h pendant l'exercice,
 - Durée de la séance en minutes,
 - Distance parcourue en km et calories brûlées,
 - 24 niveaux de résistance pour brûler plus des calories, accroître l'intensité et améliorer son tonus musculaire,
 - Suivi des progrès à chaque séance.
- Séances intenses avec inclinaison de 20 % et déclivité de 10 %.
- Deux haltères inclus pour des séances de cross training et de crossfit.
- Sécurité : frein d'urgence pour un maximum de sécurité.
- Ventilateur qui ajuste sa puissance à la vitesse.
- Confort : cale-pieds, pour garder son pied bien en place ; selle ajustable ; guidon antidérapant ergonomique horizontalement et verticalement pour s'adapter à toutes les morphologies ; ajustement de la hauteur pour trouver la position correcte ; poignées antidérapantes avec 4 boutons d'accès rapide : 2 pour augmenter ou diminuer la résistance et 2 pour augmenter ou diminuer la vitesse ; deux portes gourdes.
- Haut-parleurs intégrés.
- Durabilité : cadre très robuste en acier renforcé pour une meilleure stabilité.
- Disponibilité immédiate sous réserve de stock.
- Abonnement iFit famille d'une valeur de 399 euros offert la première année (au bout d'un an, 149 euros/an pour un abonnement individuel). Connexion WiFi requise.
- En vente sur le site www.nordictrack.fr

Prix public indicatif : 2599 euros

IFIT, LE NETFLIX DU HOME FITNESS, SATISFAIT TOUS LES PROFILS, TOUTES LES ENVIES

Sportifs, pas sportifs, pratique en solo ou en groupe, iFit répond à tous les profils, toutes les envies, tous les niveaux. Dix filtres permettent de trouver un entraînement en fonction de sa durée, du lieu, de sa catégorie, de son coach... Et c'est parti pour sa série en streaming !

10 filtres de personnalisation de l'application iFit

L'application intègre 10 filtres de personnalisation pouvant se cumuler. On peut donc sélectionner à la fois : « je cherche un entraînement en français, en bord de mer, en Amérique du Nord, avec le coach Tommy Rivers Puzey pour travailler mon cardio ».



Choix de la durée :

- moins de 20 min,
- entre 20-30 min,
- entre 30-40 min,
- entre 40-50 min,
- plus de 50 min.



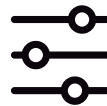
Choix du coach :

- sélectionner parmi les 60 coaches iFit.



Choix du type d'entraînement :

- récupération active,
- audio,
- débutant,
- cross-training,
- randonnées,
- méditation,
- yoga,
- récupération,
- course,
- musculation,
- marche/course à pied,
- marche.



Choix de l'intensité :

- 7 niveaux d'intensité disponibles.



Choix du groupe/zone musculaire à travailler :

- ceinture abdominale,
- bras,
- dos,
- pectoraux,
- cardio,
- fessiers,
- jambes,
- épaules,
- ensemble du corps,
- haut du corps.



Choix du continent :

- Afrique,
- Antarctique,
- Asie,
- Europe,
- Amérique du Nord,
- Océanie,
- Amérique du Sud.



Choix du paysage pour pratiquer :

- sur la plage,
- en centre-ville,
- dans le désert,
- en forêt,
- dans les terres,
- en montagne,
- dans la savane,
- en studio fitness,
- sur la côte.



Choix d'une séance avec accessoires :

- avec une barre,
- haltères,
- kettlebell,
- tapis de sol,
- medecine ball,
- bande de résistance.



Choix d'un entraînement parmi ceux déjà réalisés :

- entraînement terminé,
- entraînement non terminé.



Choix de la langue :

- anglais,
- français,
- allemand,
- italien,
- mandarin,
- portugais,
- russe,
- espagnol.

IFIT EN CHIFFRES

→ Si l'on se base sur les recommandations de l'OMS, l'iFit offre plus de 7 ans d'activités physiques et sportives sans jamais faire 2 fois la même session.

+ 6 000

vidéos d'entraînements disponibles sur iFIT.

Chaque jour,

8 000 heures

de vidéo en streaming de 20 à 30 min.

300

brevets déposés.

En cumulé, **+ de 14 000** entraînements diffusés sur la plateforme.

→ Les chiffres de sessions vidéos selon l'appareil



+ 2 000 VIDÉOS

70 % outdoor
30 % indoor



+ 2 000 VIDÉOS

73 % outdoor
27 % indoor



+ 1 000 VIDÉOS

43 % outdoor
57 % indoor



+ 700 VIDÉOS

37 % outdoor
63 % indoor



+ 300 VIDÉOS

36 % outdoor
64 % indoor

→ 60 coaches, 7 continents, des événements comme si on y était



Plus de **60** coaches qui viennent du monde entier.

Des entraînements filmés sur les **7** continents.

Des événements sportifs à vivre tels le **marathon de Boston**, le **semi-marathon d'Hawaii** ou le **Tour de France**.

→ iFit propose aussi une pratique sans équipement (tapis de course, vélo, rameur...)

+ 500

entraînements de renforcement avec et sans accessoires.

46

entraînements audio pour des séances en extérieur.

10

séances de méditation.

48

TED talks.

64

récupération active et séances douces.

REPÈRES IFIT



→ Abonnement individuel : 149 euros/an (premier mois offert).

→ Abonnement famille : 399 euros/an pour 5 comptes avec utilisation possible en simultané.

Pour tout achat d'un équipement NordicTrack ou ProForm, 1 an d'abonnement iFit est offert.

PRÉPARER ET VIVRE UN ÉVÉNEMENT SPORTIF AVEC IFIT

Vous rêvez de participer à un grand événement sans pouvoir vous y rendre ? iFit exauce ce vœu : l'application vous prépare et vous fait vivre l'épreuve comme si vous y étiez.



SUR UN TAPIS DE COURSE

- Semi-marathon de Kauai, Hawaï, entraînement avec Heather Jenson.
- Série du Marathon Boston, 5 entraînements avec Ashley Paulson.
- Course de 5K Rockin' Shamrock, Santa Monica, California avec John Peel.



SUR UN VÉLO

- Séries de portion de col en Suisse et en France avec le col de la Colombière, le col de la Madeleine, le lac de Genève, signal de Bisanne, col de la Furka, col du Grimsel avec le coach Tommy Rivers Puzey.
- Tour de l'Utah 2019 - avec Travis McCabe sur 6 semaines 15 entraînements.



SUR UN RAMEUR

- Série sur le glacier du National Park dans le Montana avec la double médaillée olympique (2008/2012) Susan Francia - 13 entraînements.

DES VHS AU DIGITAL, IFIT PIONNIÈRE DU HOME FITNESS IMMERSIF

L'interactivité est le maître-mot des appareils de home fitness NordiTrack et ProForm. L'histoire débute en 1989 avec nos bonnes vieilles cassettes VHS. Aujourd'hui l'application iFit emploie les technologies équivalentes aux jeux vidéos avec immersion dans les conditions du réel, ajustement instantané et automatique de l'inclinaison, de la vitesse, de la résistance de l'appareil en fonction du terrain qui défile face à soi.

1989

Un héros méconnu connecte un lecteur VHS à un tapis de course pour ajuster automatiquement l'inclinaison offrant une expérience d'entraînement unique. iFit est née.

2000

iFit intègre la vidéo avec des coaches pour des séances motivantes grâce à la technologie DVD et cartes SD qui se branchent directement sur l'équipement de fitness.

2011-2013

iFit suit la vitesse, la distance et les calories brûlées sur un vélo ou tapis de course. Le partenariat avec le Tour de France plonge les cyclistes statiques sur les parcours réels via Google Maps. iFit Daily propose un cours d'entraînement quotidien enregistré diffusé en continu aux membres.

2017

A partir de Google Maps, iFit initie des séances d'entraînement filmées dans des endroits incroyables à travers le monde, dirigées par des entraîneurs de renommée mondiale.

1995

iFit utilise des lecteurs de CD pour donner des conseils de coaching audio à l'utilisateur et augmenter l'inclinaison des tapis de course.

2007-2010

La toute première tablette Android™ est intégrée à un équipement d'entraînement. Un partenariat avec Google Maps™ permet d'intégrer Street View aux produits.

2014-2015

iFit célèbre son million de membres !

2016

iFit en collaboration avec les équipements de fitness NordicTrack présente une nouvelle expérience d'entraînement, avec un écran tactile de 22 pouces sur les équipements fitness.

2020

iFit est désormais accessible sur tous les appareils de home fitness et pas seulement ceux du groupe Icon Health & Fitness. Elle intègre des cours indoor et outdoor, avec ou sans appareil (cross training, stretching, yoga...). La personnalisation s'accélère. La séance s'adapte au rythme cardiaque de l'utilisateur pour des séances encore plus efficaces et sans risque pour la santé (en cours de développement).