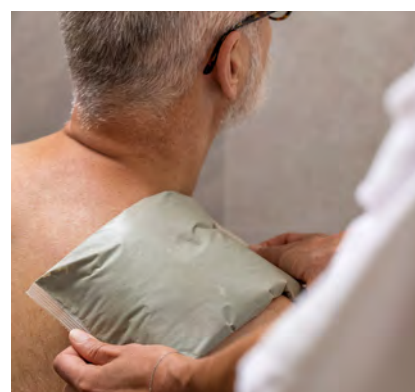




THERMES DES  
**Fumades**

Alès • Allègre-les-fumades



SAISON THERMALE 2025 // 3 MARS AU 29 NOVEMBRE 2025

# THERMES DES FUMADES LE TEMPLE DE LA DOUBLE ORIENTATION

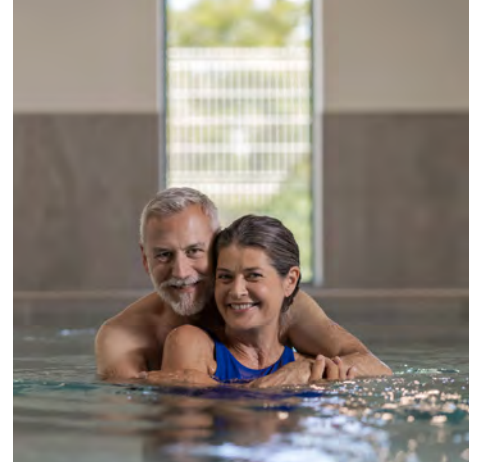
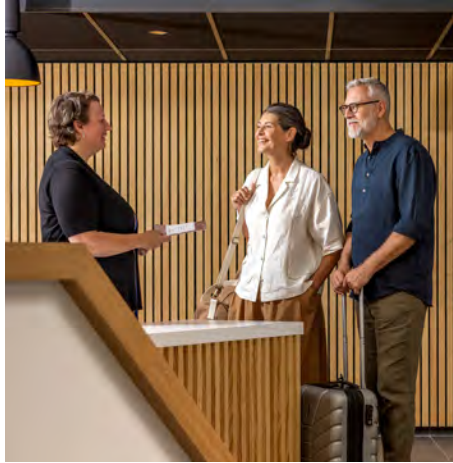
RHUMATOLOGIE

DERMATOLOGIE

VOIES RESPIRATOIRES

AFFECTIONS DES MUQUEUSES BUCCO-LINGUALES

## SOMMAIRE



### **THERMES DES FUMADES - SAISON 2025**

Le Temple de la double orientation aux portes des Cévennes. **p3 à 4**

### **UN PLAN DE DÉVELOPPEMENT EN 6 AXES p5**

- 1) Un nouveau bâtiment dédié à la rhumatologie. **p6**
- 2) Un renouveau des parcours de soins ORL et dermatologie. **p7 à 8**
- 3) Une large place dédiée au bien-être avec l'espace de Détente Aquatique. **p9**
- 4) L'offre bien-être complétée par un Spa. **p10**
- 5) Une nouvelle offre d'hébergement en « liaison peignoir » avec les Thermes. **p11**
- 6) À côté de l'établissement, un parc dédié aux plantes aromatiques. **p12**

### **COURTS SÉJOURS**

Les semaines thermales. **p13**

Les forfaits bien-être. **p13**

### **REPÈRES**

Radioscopie des Thermes des Fumades. **p14**

ALÈS-ALLÈGRE LES FUMADES

## LE TEMPLE DE LA DOUBLE ORIENTATION AUX PORTES DES CÉVENNES

Après presque trois ans de travaux, c'est un établissement thermal dernier cri qui a ouvert ses portes en 2024. Aux Fumades, les cures thermales mais aussi un espace aquatique, un Spa et un hôtel sont accessibles dans leur nouvelle configuration. Une renaissance pour le seul établissement thermal du Gard, aux portes des Cévennes. Les Thermes des Fumades sont l'un des rares établissements en France à soigner quatre orientations thérapeutiques différentes : rhumatologie, dermatologie, voies respiratoires et affections des muqueuses bucco-linguales. Une occasion idéale pour soigner deux pathologies à la fois et faire des Fumades le Temple de la double orientation.



Rhumatismes, atteintes de la sphère ORL et/ou buccale, maladies de la peau... Aux Thermes des Fumades, quatre orientations thérapeutiques sont prises en charge de mars à novembre. Cette prise en charge est rare en France et permet de traiter simultanément des pathologies croisées.

Le groupe Arenadour, qui a repris l'exploitation de la station en 2024 après un programme conséquent de restructuration, de rénovation et d'agrandissement de l'établissement de près de trois ans, a l'ambition de faire de la seule station thermale du Gard un véritable Temple de la double orientation.

L'eau thermale des Fumades, chargée en hydrogène sulfuré, est cicatrisante et désinfectante. Les pathologies croisées à prendre en charge sont nombreuses telles que :

- les manifestations dermatologiques des rhumatismes inflammatoires chroniques (double orientation rhumatologie/dermatologie) comme le rhumatisme psoriasique et la polyarthrite rhumatoïde.

- le terrain atopique (double orientation voies respiratoires ou dermatologie/affections des muqueuses bucco-linguales) avec comme pathologies

principales la dermatite atopique, premier phénomène à survenir dans la marche atopique (suivi par les allergies alimentaires, l'asthme et la rhinite allergique).

En cure conventionnées de 18 jours ou à travers les « semaines de découverte thermale » avec 6 jours de soins, aux Fumades, chacun trouve la formule qui lui convient pour prendre soin de sa santé.

Le nouveau complexe gardois n'est pas seulement un lieu dédié aux cures médicales. Un véritable resort a été créé au pied des Cévennes. Il comprend un hôtel de 67 chambres et suites, un espace aquatique et un Spa Sothys. Les Thermes des Fumades veulent désormais rayonner sur le plan régional comme national.

Ce renouveau s'intègre dans un projet de territoire porté par le Pays des Cévennes. Il prévoit le développement de la filière des plantes aromatiques et médicinales ainsi que de produits réalisés à partir de résines de pins maritimes pouvant être intégrés dans les soins. Il prend la forme entre autres d'un vaste jardin en culture bio de neuf hectares autour du centre thermal. Cette réalisation permet de jouer les synergies entre les filières thermale, plantes aromatiques et touristique.

ALÈS-ALLÈGRE LES FUMADES

## LE TEMPLE DE LA DOUBLE ORIENTATION AUX PORTES DES CÉVENNES

### LES DIFFÉRENTS ESPACES DES THERMES DES FUMADES

- > les espaces de soins des cures thermales (4 orientations),
- > un hall d'accueil avec un service de restauration,
- > un espace aquatique intérieur/extérieur,
- > un Spa,
- > 1 hôtel comprenant 24 chambres standards, 13 chambres supérieures (studios) et 30 suites (2 pièces), dont 5 chambres PMR,
- > 4 salles d'activités sèches (1 grande salle équipée d'appareils de cardio-training et 3 salles pour des activités d'éducation à la santé).

### LES ORIENTATIONS THÉRAPEUTIQUES SOIGNÉES

Les Thermes des Fumades dispensent des cures thermales conventionnées de 18 jours pour les orientations suivantes (possibilité de traiter simultanément deux orientations) :

- > **Rhumatologie.**
- > **Dermatologie.**
- > **Voies respiratoires.**
- > **Affections des muqueuses bucco-linguales.**



### CALENDRIER 2025



> Saison thermale (cures conventionnées) :  
**3 mars / 29 novembre.**

> Nouveauté 2025 - Session de cures du soir (soins à partir de 17h) : **2 juin/21 juin.**

> Détente aquatique : **ouvert toute l'année, 7j/7, de 10h à 20h.**

> Spa : **du 01/12 au 28/02 inclus :**  
- **mercredi à vendredi 12h-20h**  
- **samedi et dimanche 10h-20h**  
**Du 01/03 au 30/11 : 10h-20h 7j/7.**

> Hôtel : **1<sup>er</sup> mars/30 novembre.**

### L'EAU THERMALE DES FUMADES CHARGÉE EN HYDROGÈNE SULFURÉ



Eaux sulfatées, calciques, magnésiennes et sulfurées (19°C à l'émergence), les eaux thermales des Fumades, sont chargées en Hydrogène Sulfuré (H<sub>2</sub>S). Il s'agit de la forme du soufre la plus assimilable par l'organisme. Les eaux des Fumades ont une action kératoplastique, kératinisante, cicatrisante et désinfectante.

Le soufre thermal, conjugué aux actions complémentaires du calcium et du magnésium, joue un rôle considérable dans le processus anti-infectieux des voies respiratoires et permet d'améliorer les défenses immunitaires naturelles.

RENAISSANCE DES THERMES DES FUMADES

## PLAN DE DÉVELOPPEMENT EN 6 AXES

Augmenter la capacité d'accueil des cures médicalisées, proposer une offre d'hébergement quantitative et qualitative, ouvrir l'activité au bien-être, jouer les synergies entre les filières... Les Thermes des Fumades ont mis en place un plan de développement en six axes en parfaite synergie.



Pour insuffler un nouvel élan aux Fumades et attirer curistes et clients, Arenadour a imaginé un projet aux nombreuses facettes qui répond à trois objectifs.

Premier objectif, augmenter la capacité d'accueil des cures thermales voies respiratoires, muqueuses bucco-linguales, dermatologie et rhumatologie. Un nouveau bâtiment reçoit les curistes souffrant de pathologies rhumatismales, première indication en France (78 % des cures) et qui continue de progresser. D'ailleurs les Thermes des Fumades ont enregistré une augmentation de 58 % de la fréquentation entre 2012 et 2017 liée à l'obtention de l'agrément pour cette orientation thérapeutique en 2011.

Deuxième objectif, offrir une vraie capacité d'hébergement sur place. Un hôtel comprenant 24 chambres, 13 chambres supérieures (studios) et 30 suites (2 pièces) permet une liaison peignoir avec les Thermes. Une première pour les Fumades !

Troisième objectif, diversifier l'activité santé en restructurant et en enrichissant les pôles bien-être et Spa. Une nouvelle organisation permet d'optimiser les différents métiers.

Les Thermes des Fumades sont ainsi désormais pleinement exploités grâce à l'alternance des publics au fil de la journée : santé, avec les cures thermales le matin, bien-être et beauté à la carte toute la journée.

### « Quitter sa chambre et accéder en peignoir aux soins »

« Pour apporter confort et cocooning aux curistes et clients, explique l'architecte André Ariotti de l'agence Coste Architectures, les chambres d'hôtel sont reliées au centre thermal des Fumades par un couloir privatif. Chacun pourra accéder directement en peignoir aux parcours de soins. Pour l'espace bien-être thermal, nous avons privilégié les ouvertures sur le parc thermal, qui offre un environnement ressourçant, paisible, très végétalisé. Ainsi, de grandes baies vitrées plongent dans la nature... ».

RENAISSANCE DES THERMES DES FUMADES

## PLAN DE DÉVELOPPEMENT EN 6 AXES

# 1

### UN NOUVEAU BÂTIMENT DÉDIÉ À LA RHUMATOLOGIE...

La restructuration des Fumades comprend l'ouverture d'un vaste espace de soins dédié aux pathologies rhumatismales. Le parcours de soins comprend 10 soins différents possibles dont quatre nouveaux introduits en 2024. En bassin, par cataplasme, ou en cabine de bain individuelle, les soins thermaux préconisés dans la cure rhumatologie sont à visées anti-inflammatoires et antalgiques. Ils favorisent également la rééducation et la mobilité. Ce nouveau bâtiment s'articule autour d'un grand patio desservant les parcours de soins rhumatologie d'un côté et plusieurs bassins à l'eau thermale de l'autre dont un bassin de mobilisation de 80 m<sup>2</sup> pour les séances de rééducation articulaire guidées par des kinésithérapeutes. Une salle de repos accompagne l'ensemble.

### LES SOINS DISPENSÉS EN RHUMATOLOGIE AUX FUMADES

- **Le bain avec douche en immersion** : hydromassage du corps réalisé en baignoire individuelle. Il favorise le relâchement musculaire grâce à ses effets stimulants et antalgiques.
- **La douche sous immersion en piscine** : jet sous-marin à direction et pression variables favorisant l'assouplissement des membres inférieurs. L'apesanteur permet le renforcement musculaire sans traumatisme et améliore l'amplitude articulaire.
- **La douche pénétrante** : douche localisée dorsale en position allongée, la douche pénétrante masse et apaise les douleurs dorsales. Les jets relaxent tous les muscles para-vertébraux.
- **La douche au jet** : jet puissant à fort débit qui favorise la circulation avec des bienfaits stimulants et décontractants. La douche au jet est réalisée manuellement par un agent soignant.
- **L'application locale multiple** : cataplasme élaboré avec une substance argileuse très absorbante. Plongé dans l'eau thermale, chauffé, il est appliqué sur des zones précises. Sa chaleur diffuse intensément les actifs thermaux pour un effet antalgique et relaxant.
- **La mobilisation générale en piscine** : sous le contrôle d'un masseur-kinésithérapeute, la balnéation en bassin de mobilisation collective, associée à une gymnastique médicale, permet l'assouplissement en douceur des articulations.

### 3 NOUVEAUX SOINS RHUMATOLOGIE INTRODUIITS EN 2024

Les travaux de restructuration ont permis l'introduction de trois nouveaux soins dans le parcours de la cure Rhumatologie.

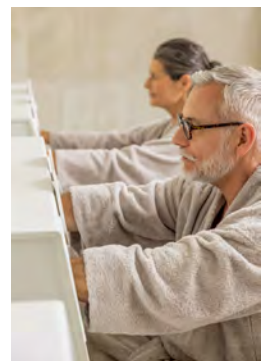
- **Les étuves locales** : bain local de vapeur d'eau thermale entre 40 et 46 °C pour les mains ou les pieds. Action antalgique et amélioration de la mobilité.
- **La douche vapeur** : soin de vapeur d'eau thermale ciblé sur un segment rachidien, épaule, genou.
- **La douche térébenthinée** : mélange d'eau thermale et de composants issus du pin pulvérisé sur la peau pendant 3 minutes à une température de 40 à 44 °C. Soin local antalgique et anti-inflammatoire.



Bain avec douche en immersion



Application locale multiple (cataplasme)



Étuves locales

RENAISSANCE DES THERMES DES FUMADES

## PLAN DE DÉVELOPPEMENT EN 6 AXES

# 2

### UN RENOUVEAU DES PARCOURS DE SOINS ORL ET DERMATOLOGIE

Les deux bâtiments thermaux existants ont été totalement restructurés et rénovés pour accueillir les parcours de soins des cures voies respiratoires, affections des muqueuses bucco-linguales et dermatologie.

#### LES SOINS DISPENSÉS EN VOIES RESPIRATOIRES AUX FUMADES

Les soins thermaux à base d'eau thermale sont utilisés pour leurs vertus antiseptiques et antiallergiques. Le traitement physique permet d'évacuer les sécrétions et détritux et favorise la mécanique ventilatoire.

- **L'irrigation nasale** : lavage des fosses nasales avec une grande quantité d'eau thermale isotonisée.
- **Les pulvérisations** : le curiste dirige un jet d'eau sulfurée en direction du pharynx et des amygdales.
- **Le humage** : le curiste inhale par le nez ou par la bouche des vapeurs sulfurées sèches au moyen d'un masque permettant à la vapeur d'eau thermale d'être en contact direct avec les muqueuses respiratoires.
- **Les nébulisations** : inhalation par le nez ou la bouche d'un brouillard formé par les gouttelettes d'eau thermale.
- **Le gargarisme** : consiste à baigner et à assainir le fond de la gorge par de l'eau thermale avec un nettoyage doux de la région oro-pharyngée, son action se situe au niveau de la muqueuse du pharynx.
- **L'aérosol sonore** : les particules sont accélérées permettant d'atteindre les sinus et renforçant l'efficacité du traitement.
- **L'aérosol manosonique** : une pressurisation par contrôle manuel s'ajoute à l'aérosol vibré et pulsé. Elle permet à l'aérosol de pénétrer dans la trompe d'Eustache. Cette technique est destinée aux soins de l'oreille moyenne.
- **La douche générale** : stimule la pénétration des actifs thermaux, amplifie la capacité respiratoire. La chaleur détend les muscles intercostaux.

#### SOIN RÉALISÉ SOUS LE CONTRÔLE DES KINÉSITHÉRAPEUTES

- **La rééducation respiratoire** : exercices destinés à améliorer les fonctions respiratoires, notamment la ventilation pulmonaire.



Humage



Pulvérisations

RENAISSANCE DES THERMES DES FUMADES

## PLAN DE DÉVELOPPEMENT EN 6 AXES

### LES SOINS POUR LES AFFECTIONS DES MUQUEUSES BUCCO-LINGUALES AUX FUMADES

Aphtones récidivantes, lichens, bruxisme, gingivites, séquelles buccales des traitements de cancer... Les affections des muqueuses bucco-linguales constituent un problème croissant de santé publique. Les actifs naturels de l'eau thermale diminuent l'intensité des crises et favorisent l'équilibre de la cavité buccale. La cure thermale participe à la cicatrisation et au renforcement du tissu de la dent.

- **L'irrigation nasale** : lavage des fosses nasales avec une grande quantité d'eau thermale isotonisée.
- **La douche gingivale** : massage de toute la cavité buccale qui nettoie et stimule la micro-circulation tout en apaisant et décongestionnant.
- **La pulvérisation de la cavité buccale** : fourche qui disperse une multitude de jets d'eau thermale. La pulvérisation de la cavité buccale accélère le processus de cicatrisation des muqueuses et assainit les gencives.
- **Le humage-nébulisation** : soin aux effets humidifiants, apaisants et anti-inflammatoires qui permet aux gouttelettes d'eau thermale de se fixer sur les muqueuses buccales.

### LES SOINS DISPENSÉS EN DERMATOLOGIE AUX FUMADES

Les maladies chroniques de la peau génèrent des symptômes cutanés gênants et souvent disgracieux. Ces affections dermatologiques nécessitent des soins locaux complexes et parfois de lourds traitements médicamenteux. Leur retentissement émotionnel est important pour le patient. Leur qualité de vie est très souvent impactée de manière significative. Le contact direct de l'eau thermale sur les lésions cutanées offre des effets bénéfiques. Elle apaise naturellement les lésions et ralentit ou empêche leur réapparition.

- **Le bain avec douche en immersion** : permet une meilleure pénétration des principes actifs par voie cutanée. Il apporte une action sédative générale, asséchante, antalgique et décongestionnante sur les lésions corporelles. Les tissus lésés sont en contact direct avec les minéraux contenus dans l'eau thermale. Le bain a également une action assouplissante et anti-inflammatoire.
- **La douche au jet locale ou générale** : jet puissant à fort débit qui stimule la micro-circulation pour assainir et cicatriser les lésions cutanées.
- **La douche générale** : soin apaisant et favorisant l'élimination des squames. Son effet est fortement sédatif et antiprurigineux pour l'ensemble du corps et du cuir chevelu.
- **La pulvérisation externe locale ou générale** : pulvérisation sur tout le corps ou localisée diffusant un fin brouillard d'eau thermale pour une action nettoyante, apaisante et cicatrisante.



RENAISSANCE DES THERMES DES FUMADES

## PLAN DE DÉVELOPPEMENT EN 6 AXES

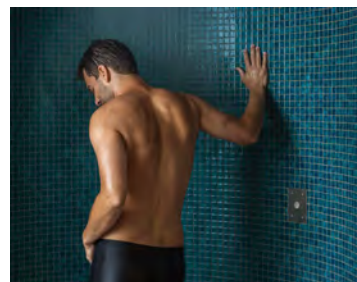
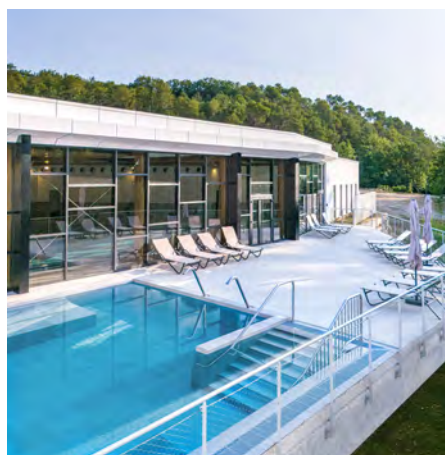
# 3

### UNE LARGE PLACE DÉDIÉE AU BIEN-ÊTRE AVEC L'ESPACE DE DÉTENTE AQUATIQUE

Les Thermes des Fumades comprennent aussi un espace de Détente Aquatique agréable à destination d'une clientèle bien-être. À disposition des clients :

- un flotarium de 15 m<sup>2</sup> rempli d'eau fortement salée,
- un bassin d'environ 190 m<sup>2</sup> doté de trois cascades, d'une banquette à bulles de quatre places, de quatre cols de cygne et d'une rivière à courant,
- un hammam et un sauna,
- des douches sensorielles.

L'espace de Détente Aquatique offre une vue sur le parc attenant via de larges baies vitrées, avec un paysage arboré propice au lâcher-prise. Un bassin extérieur de 94 m<sup>2</sup> ouvert toute l'année est composé d'une banquette à bulles de 12 places et de deux cols de cygne.



Cette activité complète l'offre santé en s'adressant aux accompagnants, au public de proximité comme aux touristes. Cette nouvelle escale bien-être permet de se ressourcer et de s'offrir une parenthèse détente. L'implantation des Thermes au cœur d'un parc donne envie de s'attarder.

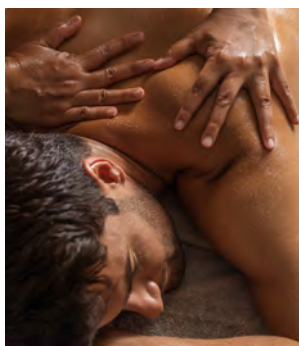
RENAISSANCE DES THERMES DES FUMADES

## PLAN DE DÉVELOPPEMENT EN 6 AXES

# 4

### L'OFFRE BIEN-ÊTRE COMPLÉTÉE PAR UN SPA

Un Spa, dédié aux soins esthétiques, est aussi aménagé. Conçu comme un havre de paix, dans une atmosphère très relaxante, le Spa propose des soins à la carte en partenariat avec la marque Sothys. Ce nouveau Spa est doté de huit cabines (dont une duo), d'un sauna, d'un hammam et d'un jacuzzi sept places.



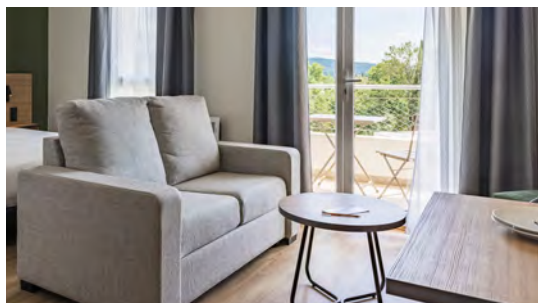
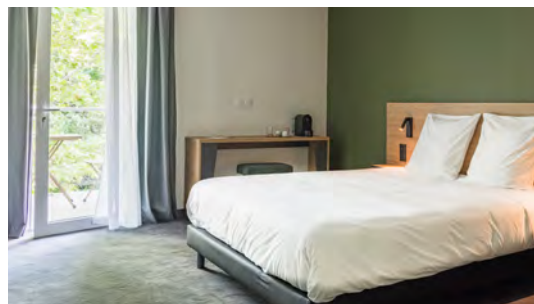
RENAISSANCE DES THERMES DES FUMADES

## PLAN DE DÉVELOPPEMENT EN 6 AXES

# 5

### UNE NOUVELLE OFFRE D'HÉBERGEMENT EN « LIAISON PEIGNOIR » AVEC LES THERMES

Auparavant, les Thermes des Fumades avaient une capacité d'accueil très restreinte pour les curistes désirant se loger. Pour proposer une solution d'hébergement plurielle et confortable, un hôtel attenant aux Thermes a été construit. Il assure une « liaison peignoir » entre les différents espaces. Ce bâtiment offre 67 logements répartis sur trois étages, dont 24 chambres « standard » de 19 à 24 m<sup>2</sup>, 13 chambres supérieures (studios) de 28 à 30 m<sup>2</sup> avec espace salon et kitchenette et 30 suites (appartements de deux-pièces, de 36 à 40 m<sup>2</sup>). L'hôtel s'intègre naturellement dans le paysage et met en valeur le parc arboré qui se renouvelle au fil des saisons.

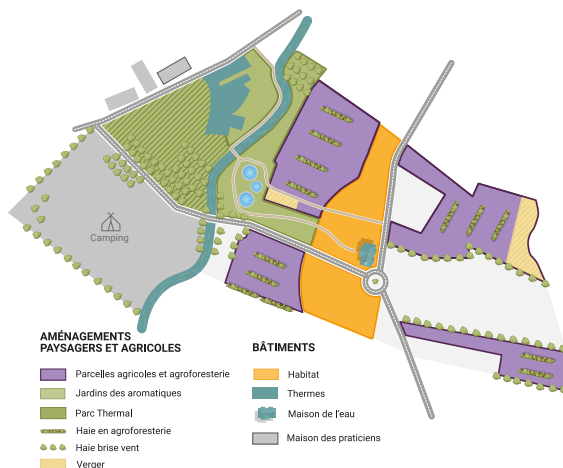


RENAISSANCE DES THERMES DES FUMADES

## PLAN DE DÉVELOPPEMENT EN 6 AXES

# 6

À CÔTÉ DE L'ÉTABLISSEMENT, UN PARC DÉDIÉ AUX PLANTES AROMATIQUES



La station thermale est au cœur d'un parc dédié aux plantes aromatiques conçu par le paysagiste Michel Péna. Ce parc, espace de détente, met également en valeur des mobiliers créés spécialement à partir de bois local et de matériaux recyclés d'éoliennes.

Le Pays des Cévennes a décidé de devenir un acteur reconnu de la filière des Plantes à Parfums Aromatiques et Médicinales (PPAM). Une étude de la filière a été réalisée par le bureau DOWEL avec l'appui de l'agence de développement Alès Myriapolis afin de saisir les besoins des acteurs locaux et nationaux, et de définir un plan d'action concret.

Ce plan d'action concerne trois axes engageant 14 actions aux retombées immédiates pour la filière.

Le premier axe a trait au foncier et l'appui technique en vue d'augmenter la production de plants sains.

Le deuxième axe vise la formation pour identifier les ressources et moyens humains techniques aptes à accompagner les producteurs et proposer des modules de formation adaptés.

Le troisième axe développe le volet recherche pour renforcer la capacité de première transformation et créer une identité forte autour d'espèces endémiques locales (thym, lavandin grosso). Ces travaux de recherche seront suivis par des expérimentations au cœur du jardin des aromatiques.

En effet, pour mettre en valeur les actions de la filière PPAM, un site pédagogique, ludique et de production de PPAM, le jardin des aromatiques, sera dédié sur le site de la station thermale des Fumades. Sur neuf hectares, la production des PPAM en agriculture biologique est associée à l'agroforesterie, avec pour ambition de servir de modèle vertueux pour le territoire.

En particulier, des haies bocagères permettent de recréer une entité paysagère et favorisent la biodiversité. Ce projet a été mené avec l'ensemble des compétences locales, comme le Bureau d'études spécialisé en Agroforesterie, Agroof SCOP d'Anduze. Il bénéficie du soutien financier de l'Etat et de la région Occitanie.

### LES FINANCEURS DU PROJET

État (206 970 €).

Région Occitanie  
(139 700 €).

Pays des Cévennes  
(200 000 €).

COURTS SÉJOURS

## LES SEMAINES DE DÉCOUVERTE THERMALE

Pas tout le monde peut mobiliser trois semaines de son temps pour prendre soin de sa santé. Les Thermes des Fumades ont créé des « semaines de découverte thermale », un concentré de la cure thermale sur six jours. Du lundi au samedi, on suit quatre à six soins quotidiens. En option, on peut être logé directement sur place et profiter également des espaces de bien-être.



<b>Semaine thermale rhumatologie</b>	4 soins thermaux par jour	à partir de 270 €* (non pris en charge par l'Assurance Maladie)
<b>Semaine thermale voies respiratoires</b>	6 soins thermaux par jour	à partir de 216 €* (non pris en charge par l'Assurance Maladie)
<b>Semaine thermale dermatologie</b>	4 soins thermaux par jour	à partir de 240 €* (non pris en charge par l'Assurance Maladie)

\* tarifs 2024

## LES FORFAITS BIEN-ÊTRE



Grâce à ses différents espaces, le resort thermal des Fumades permet de composer un séjour selon ses envies et son humeur. En 2025, les Thermes des Fumades proposeront différents forfaits « bien-être » associant hébergement, accès à l'espace aquatique et/ou soin esthétique au Spa. Détails à venir.

## RADIOSCOPIE THERMES DES FUMADES

Un contrat de concession pour l'exploitation des Thermes des Fumades (Gard) a été signé par Arenadour en octobre 2019. La station thermale des Fumades est réputée depuis l'époque gallo-romaine pour ses eaux riches en hydrogène sulfuré, connues pour ses bienfaits sur la peau et les voies respiratoires. Situés à 15 km d'Alès, en bordure du Parc national des Cévennes, les Thermes sont à moins d'une heure du Pont du Gard. Les vallées cévenoles invitent également à la flânerie et à la randonnée. Le célèbre chemin de Stevenson se termine près d'Alès...



environ **2 000**  
curistes conventionnés par an



**+ 58 %**  
de curistes  
conventionnés  
entre 2012 et 2017.

### 4 orientations thérapeutiques

Dermatologie  
Voies respiratoires/ORL  
Muqueuses bucco-linguales  
Rhumatologie

pour les cures conventionnées  
des Thermes des Fumades.

Depuis l'obtention de l'agrément rhumatologie en septembre 2011, les thermes ont connu une progression significative du nombre de curistes. Aujourd'hui, la rhumatologie est la première orientation des Fumades.

### COMMENT VENIR ?



À 3h de Lyon, 2h de Marseille,  
1h30 de Montpellier, 1h de  
Nîmes et d'Avignon.



Gare d'Alès à 4h de Paris, 3h  
de Lyon, 2h de Marseille.

### UNE HISTOIRE RICHE

C'est en 1906 qu'est créée la station thermale des Fumades. De 350 avant JC à 388, les sources des Fumades sont tour à tour utilisées par les Gaulois puis par les Romains. Connues sous le nom de « Fontaine Pudente d'Auzon », elles ont permis de soigner les animaux pendant la période médiévale, jusqu'à la fin du XIX<sup>e</sup> siècle. Le terme « Fumades » désignait alors les enclos où étaient rassemblés les animaux pour être soignés.