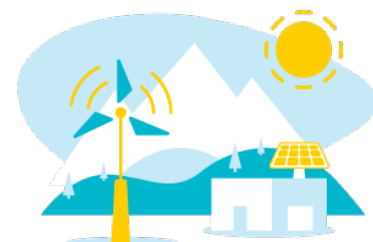


ÉNERGIE VERTE - SPÉCIAL SEMAINE DU DÉVELOPPEMENT DURABLE - 20/26 SEPT.

## LES SUPERS POUVOIRS DE SON CONTRAT D'ÉNERGIE

Après le rapport des experts climat du GIEC, toutes les actions individuelles et collectives sont les bienvenues pour réduire les émissions de gaz à effet de serre. Son abonnement de gaz et/ou d'électricité peut peser avec force sur la transition énergétique et réduire les énergies fossiles comme la dépendance de la France. À condition bien sûr de s'engager en faveur des énergies vertes produites en France. Yéli, la marque créée par GEG en février 2021, rend cet engagement simple et rapide en quelques clics partout en France. Au passage, on soutient un producteur local qui va multiplier par trois sa capacité de production en EnR (énergies renouvelables) dans l'Hexagone d'ici 2025.



Le contrat d'énergie verte se révèle aujourd'hui un levier efficace en faveur de la transition énergétique. Autrement dit, chaque citoyen a le pouvoir de changer la donne et de participer, à son échelle, à la réduction des émissions de gaz à effet de serre. Avec un contrat EnR chez Yéli, l'utilisateur soutient GEG, un producteur et distributeur d'énergie verte français. Ce dernier est engagé dans plus de 90 projets de production d'énergies renouvelables et leur consacre 70 % de ses investissements.

### Produire des énergies renouvelables en France et notamment en Auvergne-Rhône-Alpes

Soutenir les énergies vertes c'est bien... Mais s'assurer qu'elles soient bien produites en France, c'est encore mieux pour améliorer notre balance énergétique. Yéli concentre ses offres d'énergies vertes sur le biogaz et l'hydroélectricité produits en Auvergne-Rhône-Alpes. La nouvelle marque fournisseur d'énergie verte est née au cœur des Alpes, territoire naturellement producteur d'énergie hydroélectrique grâce aux cours d'eau qui y foisonnent. En presque 150 ans, le groupe GEG a développé une grande expertise en hydroélectricité avec onze sites de production. Pour l'essentiel, ces ouvrages sont de petites installations qui sont intégrées dans le paysage et exploitent l'énergie des rivières des montagnes.

### De l'électricité verte et aussi du biogaz

Pour produire du biogaz, Yéli peut compter sur le site de production Aquabiogaz, installé dans l'agglomération grenobloise. Le principe de production est très simple et rapide : les

boues de la station d'épuration métropolitaine d'Aquapole sont récupérées et placées dans des grandes cuves privées d'oxygène appelées « digesteurs ». Après quelques semaines de fermentation, on obtient du biogaz ! Aujourd'hui, en France, seules 83 stations d'épurations urbaines sont utilisées à des fins de production de biogaz, soit 0,4 % du parc national. C'est dire les enjeux !

### Un peu, beaucoup, à la folie avec l'offre circuit court

Yéli propose à chacun d'opter pour l'offre d'énergie verte qui lui correspond, en fonction de ses moyens financiers et de ses convictions écologiques. Concrètement, le client est libre de choisir la part d'énergie verte qu'il souhaite dans son contrat : de 25 % à 100 % pour l'électricité, et de 0 % à 100 % pour le gaz. Le confinement a rallié les Français aux circuits courts pour leur alimentation. Yéli applique cette démarche vertueuse et solidaire avec son offre circuit court. Avec ce contrat d'énergie verte, Yéli invite le client à choisir un ouvrage de production de GEG en France. Ainsi Yéli s'engage à racheter, pour chaque kilowattheure consommé par le client, l'équivalent en Certificat d'Origine et l'équivalent en volume de kWh de production auprès du site de production qu'il a sélectionné. Il participe ainsi à l'augmentation de la part d'énergie verte dans le mix énergétique, à la création d'emplois dans ce secteur en France. L'utilisateur encourage aussi les investissements en faveur des énergies renouvelables localement et dans l'Hexagone.

### Yéli by GEG

Créé par GEG le 1er février 2021, Yéli propose aux usagers de choisir l'offre d'énergie verte qui leur correspond, en fonction de leurs moyens financiers et de leurs convictions écologiques. Yéli s'adresse aux particuliers comme aux entreprises. Le fournisseur a déjà converti 1500 particuliers et 500 entreprises à s'engager en faveur des énergies vertes depuis sa création.

GEG (Gaz et Electricité de Grenoble) est né au 19<sup>ème</sup> siècle lorsque la ville de Grenoble crée un service municipal d'exploitation et de distribution de gaz. C'est l'une des premières Entreprises Locales de Distribution (ELD) de France. GEG est tout à la fois producteur et distributeur d'énergie (4<sup>ème</sup> distributeur de gaz en France, 6<sup>ème</sup> distributeur d'électricité en France, 2<sup>ème</sup> plus grosse régie d'électricité française).

ÉNERGIE VERTE - SPÉCIAL SEMAINE DU DÉVELOPPEMENT DURABLE - 20/26 SEPT.

## BIOGAZ : APRÈS LES DÉCHETS URBAINS, PLACE AUX DÉCHETS AGRICOLES EN 2022

Yéli et le groupe GEG sont impliqués dans le processus de développement de la méthanisation dans l'Hexagone. Après la transformation des boues urbaines en biogaz, GEG se tourne vers l'agriculture. Il a conclu un partenariat avec 6 exploitations agricoles dans le nord de l'Isère. Baptisé *Couleurs Métha*, le nouveau site pourra valoriser annuellement un peu plus de 10 000 tonnes de matières organiques agricoles. GEG veut ainsi passer de 19 GWh de production de biogaz en 2019 à 23 GWh en 2025, soit une augmentation de 31,5 % en six ans. Ce nouveau site assurera la transformation de biomasse, fraction biodégradable des déchets et résidus provenant de l'agriculture, en biogaz. Il sera opérationnel en 2022.

### Êtes-vous au courant ?

En plus du biogaz ou du biométhane, la méthanisation agricole produit du digestat qui est un fertilisant de sol. Son utilisation favorise une moindre consommation d'engrais chimiques. *Couleurs Métha* permettra de fertiliser environ 700 hectares des surfaces agricoles du coin, confirmant le cercle vertueux du projet.

**D'ici 2025, la capacité de production en biogaz du groupe GEG atteindra 23 GWh (+9,5% par rapport à 2021), l'hydroélectricité 140 GWh (+50% par rapport à 2021). Globalement sa production d'énergie renouvelable s'approchera de 500 GWh/an, soit trois fois plus qu'en 2019.**

## HYDROÉLECTRICITÉ : LA PUISSANCE DES ALPES DANS DE PETITES UNITÉS DE PRODUCTION



Centrale hydroélectrique de Fredet-Bergès à Villard-Bonnot en Isère. Capacité de production : 13 500 MWh/an soit l'équivalent de la consommation de 2 840 foyers, mise en service en 2015. C'est le site de production d'hydroélectricité le plus proche de l'agglomération grenobloise.

Pas besoin de gros barrages pour produire de l'hydroélectricité. GEG mise sur de petites centrales de moins de 100 m<sup>2</sup> auxquelles s'ajoutent 100 m<sup>2</sup> pour la prise d'eau. Selon sa taille, chacun des onze sites fournit de 500 à 3 000 foyers en électricité. La qualité de vie des riverains et la préservation de l'environnement sont au cœur de chaque projet. Conduites forcées enterrées, 100 % de l'eau restituée, débit réservé et pas de modification physique ou chimique de l'eau sont quelques-uns des passages obligés. Toute l'année, les ouvrages laissent passer un certain débit basé sur des études préliminaires pour limiter l'impact sur la faune et la flore et assurer une continuité écologique.

## ÉNERGIE VERTE - SPÉCIAL SEMAINE DU DÉVELOPPEMENT DURABLE - 20/26 SEPT.

## PRATIQUE


**Quand s'engager en faveur des EnR ?**

A tout moment, quel que soit son statut, propriétaire ou locataire, chacun peut changer son contrat d'énergie en quelques clics. Yéli s'occupe de

tout, même de résilier l'ancien contrat. Bien entendu, le changement n'entraîne aucune coupure de courant ! Il suffit de se rendre sur le site [yeli.fr](http://yeli.fr). Le dépôt de demande de souscription en ligne est gratuit et prend environ 5 minutes. Autre solution, contacter les équipes commerciales basées à Grenoble par téléphone au 04 76 84 88 00.

**Yéli ne tient pas compte de la consommation du précédent occupant.**

Certains fournisseurs d'énergie ont besoin d'un référentiel pour fixer les mensualités au plus juste. C'est souvent la consommation des anciens locataires qui est prise en compte dans les calculs. Yéli n'adopte pas cette démarche souvent injuste. Ce nouvel acteur de l'énergie verte considère que chacun est différent de son voisin. Aussi les mensualités sont calculées en fonction de ses équipements. Il suffit de renseigner les caractéristiques de son logement et les équipements ménagers en sa possession pour obtenir une idée précise de ses mensualités. Pour faire le test, rendez-vous sur [yeli.fr](http://yeli.fr) !

**Prix fixes pendant trois ans avec Yéli**

Les tarifs de Yéli, calculés au juste prix, restent fixes pendant trois ans, avec des Garanties d'Origine locales pour chaque KWh d'énergie renouvelable.

**Le parler vrai de Yéli**

Yéli ne promet pas que l'énergie verte commandée par le client sera celle qui circulera dans ses circuits. Tout simplement car c'est impossible. Aujourd'hui, en France, quel que soit son contrat, tout le monde reçoit une énergie électrique qui se compose de 67,1% de nucléaire, 25,4% d'énergies renouvelables (dont 13% hydraulique, 7,9% éolien, 2,5% solaire, 1,9% bioénergies), 7,5% de combustibles fossiles. Même avec un abonnement d'électricité verte, on ne consomme pas vraiment de l'électricité verte. En revanche l'utilisateur

finance la production d'électricité verte à travers son fournisseur d'électricité. Dans le cas d'un contrat Yéli, GEG s'engage à racheter, pour chaque kilowattheure consommé, l'équivalent en Certificat d'Origine auprès de sites de production situés en Auvergne-Rhône-Alpes. Il participe ainsi à l'augmentation de la part d'énergie verte dans le mix énergie, à la création d'emplois dans ce secteur en AURA et en France et soutient les investissements en faveur des énergies renouvelables localement et dans l'Hexagone.

\*Source : SDES, Bilan énergétique de la France 2020

## EnR AVEC YÉLI, COMBIEN ÇA COÛTE ?

Chacun peut changer son contrat d'électricité pour passer aux énergies renouvelables. Et ce n'est pas si cher que cela ! La preuve en chiffres avec un comparatif des différentes offres\*. En prime, les abonnements Yéli bénéficient de prix fixes et garantis pendant trois ans.

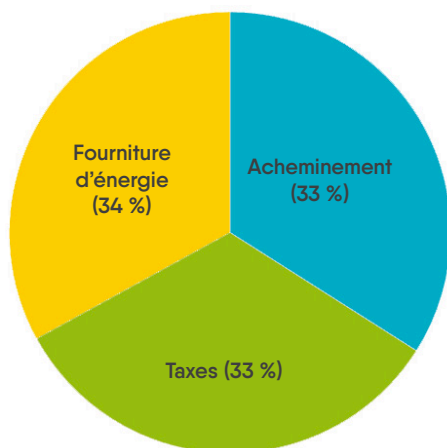
Tarif Bleu	Offre modulable Yéli 50 % énergie verte	Offre circuit court Yéli
Coût mensuel	Coût mensuel	Coût mensuel
40,42 € TTC	42,00 € TTC	45,65 € TTC
	soit + 1,58 €/mois pour soutenir à 50 % la production d'énergie verte AURA ou France.	soit + 5,23 €/mois pour soutenir à 100 % la production d'électricité verte en circuit court.



\*Prix moyen constaté sur le 1<sup>er</sup> semestre 2021, pour une consommation d'électricité moyenne de 2267 kWh et une puissance de 6 kVA en simple tarif. Energie-info.fr

## RÉDUCTIONS DE TARIFS, DE QUOI PARLE-T-ON ?

Les trois postes d'une facture au tarif réglementé de vente d'électricité pour un client résidentiel au 30 sept. 2020



Base 6 kVA consommant 2 400 kWh/an  
Source : Commission de Régulation de l'Énergie

Certains messages publicitaires promettent jusqu'à 15 % de réduction par rapport à un contrat classique. Est-ce possible ? Examinons la composition d'une facture d'énergie.

Elle se compose de trois parties égales d'environ 33 % :

- La fourniture d'énergie (réel + abonnement),
- L'acheminement (le transport de l'énergie),
- Les taxes.

L'acheminement et les taxes sont fixes et imposés au fournisseur d'énergie. Le fournisseur a donc seulement la main sur la partie « fourniture ». Les pourcentages de réductions annoncés dans les publicités ne portent donc que sur 34 % du coût total de sa facture.

Yéli assure une transparence au travers de ses tarifs, qui sont calculés au juste prix, et qui restent fixes pendant trois ans, avec des garanties d'origine locales pour chaque kWh d'énergie consommé.

## RADIOSCOPIE

### WHO'S WHO YÉLI

#### Localisation des clients Yéli

**73 %** résident en Auvergne-Rhône-Alpes.

**27 %** dans le reste de la France.

Au moins quinze clients dans chaque région de France.

**66 %** des clients se situent en Isère dans les communes limitrophes de Grenoble.

**70 %** des clients Yéli ont souscrit via le web.



Depuis le 1<sup>er</sup> février 2021, 1 500 particuliers et 500 professionnels ont opté pour un contrat énergie verte Yéli. À l'horizon 2024, Yéli projette de se positionner dans le top 3 des fournisseurs d'énergie de la région Auvergne-Rhône-Alpes.

#### Profil des clients Yéli

Le client Yéli est **trentenaire** (H/F).

**19 ans**, l'âge du plus jeune client Yéli,

**83 ans**, celui du plus âgé.

Le client Yéli vit en couple avec un ou deux enfants.

**48 %** des clients Yéli optent pour un contrat 100 % électricité renouvelable, 37 % pour un contrat 50 % d'électricité renouvelable, 11 % pour un contrat 25 % d'électricité renouvelable.

### PAROLES DE CLIENTS YÉLI

*Emilie, Fontaine (38) : je participe à ma façon au développement économique de ma région*

« Je fais très attention à mon impact écologique. Je ne consomme que des denrées alimentaires bio et locales, et je me déplace le plus possible à vélo. Pour mon énergie, c'est pareil. J'ai besoin d'un fournisseur qui me donne l'assurance que chaque kWh consommé sera produit par une centrale proche de chez moi. Avec Yéli et son offre circuit court, le contrat est rempli ! Je participe à ma façon au développement économique de ma région. »

*Julien et Sophie, boucherie du Mottier (38) : privilégier une entreprise locale*

« En tant que commerçants de proximité, nous avons souhaité privilégier une entreprise locale pour notre énergie. Il était important pour nous de choisir une énergie 100 % verte. Et nous avons eu un très bon contact avec toute l'équipe Yéli. »

*Mélanie, Toulouse (31) : réduire mon impact écologique à la hauteur de mon porte-monnaie*

« Je suis très sensible aux enjeux de la transition écologique et j'essaie autant que possible de consommer raisonnablement. Pour moi, Yéli représente le compromis parfait : il me permet de réduire mon impact écologique avec de l'énergie renouvelable à la hauteur de mon porte-monnaie. C'est un petit geste que je fais en faveur du climat et de la planète. Concernant le fournisseur, dès que je le peux, j'essaie d'aider des entreprises françaises à taille humaine, qui investissent dans le futur et qui ont une prise en charge bienveillante de leurs clients. »